

18.01 مليار دينار القيمة السوقية للبورصة
-0.42% القيمة السوقية (منذ بداية العام %)
-0.36% المؤشر العام (منذ بداية العام %)

Research & Studies Department
E-mail: Researchdept@ahlibank.com.jo

Corporate Finance Department
E-mail: Corporatefinance@ahlibank.com.jo

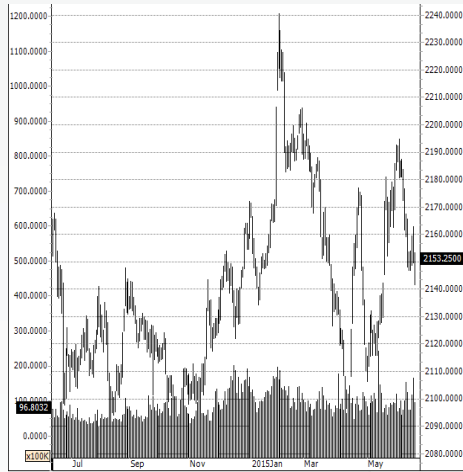
المؤشر	الاعلاق الحالي	الاعلاق السابق	التغير (نقطة)	التغير %
مؤشر بورصة عمان	2153.25	2154.77	-1.52	-0.07%

معلومات التداول الاسبوعية المقارنة

قيمة التداول (بالدينار)	التغير (بالدينار)	التغير (%)	حجم التداول (اسهم)	التغير (بالاسهم)	التغير (%)
66,595,223	8,355,296	14.3%	52,996,014	1,663,058	3.24%

بورصة عمان - معلومات السوق (القراءة الاسبوعية)

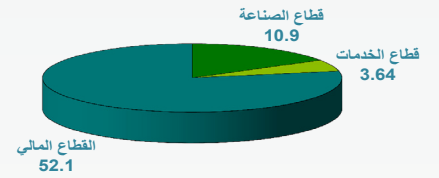
مؤشر بورصة عمان - منذ بداية العام الحالي



اداء القطاعات

مؤشر القطاع	التغير (%)	الاعلاق (نقطة)
المالي	-0.66%	2,851.03
الخدمات	1.35%	1,826.96
الصناعة	0.59%	1,881.53

قيمة التداول الاسبوعي للقطاعات - مليون دينار



الشركات الاكثر نشاطاً

رمز الشركة	سعر الاعلاق	حجم التداول (سهم)
IDMC	1.24	10,442,970
INVB	1.22	6,268,858
AMAL	1.18	6,182,862

الشركات الاكثر تداولاً

رمز الشركة	سعر الاعلاق	قيمة التداول (دينار)
IDMC	1.24	13,108,654
ATTA	2.4	9,366,921
INVB	1.22	7,570,575

قيم التداول - بحسب الجنسية

الجنسية	البيع الاسهم	القيمة السوقية	الشراء الاسهم	القيمة السوقية	صافي قيمة الاستثمار - دينار
الاردنيين	12,123,545	20,221,975.97	11,833,210	19,852,921.22	-369,054.75
العرب	513,767	716,444.41	793,124	1,055,068.76	338,624.35
الاجانب	1,004	7,926.00	11,982	38,356.40	30,430.40
المجموع العام	12,638,316	20,946,346.38	12,638,316	20,946,346.38	

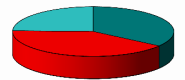
الشركات الاكثر انخفاضاً - (بورصة عمان)

الشركة	الرمز	سعر الاعلاق	التغير (%)
النجمعات لخدمات التغذية والإسكان	JNTH	0.73	-21%
بنك الإخاد	UBSI	1.5	-13%
المقايضة للنقل والإستثمار	NAQL	0.41	-11%
النجمعات الإستثمارية المتخصصة	SPIC	0.45	-10%

الشركات الاكثر ارتفاعاً - (بورصة عمان)

الشركة	الرمز	سعر الاعلاق	التغير (%)
دار الغذاء	NDAR	0.69	15%
الأردن الدولية للإستثمار	JIIG	0.69	15%
المتكاملة لتطوير الأراضي والإستثمار	ATTA	2.4	15%
عمون الدولية للإستثمارات المتعددة	AMON	0.33	14%

الشركات الرابحة 61
الشركات الخاسرة 71
دون تغيير 43



انخفاض بسيط للمؤشر العام لسوق عمان المالي خلال الأسبوع

أغلق مؤشر سوق عمان المالي عند مستوى 2153.25 نقطة ليسجل بذلك تراجعاً بلغت نسبته 0.07% مقارنة بإغلاق الأسبوع الماضي والذي أتى عند مستوى 2154.77 نقطة، حيث ارتفع المعدل اليومي لقيمة التداول خلال الأسبوع بنسبة 19.2% ليصل إلى 15.5 مليون دينار مقارنة مع 13 مليون دينار سجلت خلال الأسبوع. هذا وقد ارتفعت أسعار إغلاق 61 شركة قابلها انخفاض 71 شركة من أصل 175 شركة تداولت خلال الأسبوع.

أخبار الشركات:

بنك الاخاد (UBSI): أعلنت بورصة عمان عن إدراج أسهم الزيادة في رأس مال بنك الاخاد و البالغة 15 مليون سهم/دينار اعتباراً 17/6/2015 ليصبح رأس مال البنك 125 مليون دينار/سهم.

شركة الوطنية للدواجن (NATP): أعلنت بورصة عمان عن تعويم السعر الافتتاحي لسهم الشركة الوطنية للدواجن اعتباراً من 16/6/2015.

شركة القدس للصناعات الخرسانية (AQRM): أعلنت شركة القدس للصناعات الخرسانية عن الانتهاء من تخفيض رأس مال الشركة ليصبح رأس المال 7,460,026 دينار/سهم.

ملاحظة هامة:

إن المعلومات المالية وبيانات التداول المتضمنة في هذا التقرير قد تم الحصول عليها من مصادر يعتقد البنك الأهلي الأردني أنها موثوقة في كافة الجوانب الجوهرية ولكن البنك الأهلي الأردني لا يضمن مدى دقة وعدالة واكتمال تلك المعلومات والبيانات، ولا يحق لأي قارئ أن يحمل البنك أو مصادر جمع المعلومات أي مسؤولية مهما كان نوعها في حال وجود أخطاء أو حذف لمعلومات تتعلق بالخدمة أو كيفية تقديمها. بغض النظر عن سبب أو مصدر هذه الأخطاء أو إغفال المعلومات. إن هذا التقرير لا يعتبر دعوة لشراء أو بيع الأسهم المدرجة لدى بورصة عمان. إن الغاية من هذا التقرير هي توفير المعلومات والتحليل المالية الخاصة ببورصة عمان. بالإضافة إلى مساعدة المستثمرين للحصول على المعلومات الداعمة لقراراتهم الاستثمارية التي يرونها مناسبة. على القارئ أن لا يتخذ أي قرار استثماري بالاعتماد فقط على المعلومات الواردة في هذا التقرير ويجب عليه مراجعة مستشاره المالي قبل الاستثمار. إن هذا التقرير هو من حقوق البنك الأهلي الأردني ولا يجوز نسخه أو نشره أو إعادة توزيعه جزئياً أو كلياً بأي شكل أو أسلوب آخر بدون موافقة خطية واضحة من قبل البنك الأهلي الأردني.

تقارير دائرة الأبحاث والدراسات:

- تقارير السوق (أسبوعي، شهري، سنوي)
- تقارير نظرة على أداء الشركات.
- تقارير اقتصادية.
- تقارير اغتنام فرصة فنية.
- تقارير قطاعية.
- تقارير مالية.

معلومات الاتصال:

لينا البخيت
نائب الرئيس التنفيذي / نائب المدير العام
رئيس مجموعة الاهلي للأسواق المالية والاستثمارات
البريد الإلكتروني: Lina.bakhit@ahlibank.com.jo
هاتف: 5002130 (6) +962 / فرعي 1601

ماجد حجاب
المدير التنفيذي
رئيس البنكية الاستثمارية
البريد الإلكتروني: Majed.Hejab@ahlibank.com.jo
هاتف: 5002130 (6) +962 / فرعي 1600

دائرة الأبحاث والدراسات

ريبع البطاينة
مدير الأبحاث والدراسات
البريد الإلكتروني: Researchdept@ahlibank.com.jo
هاتف: 5002130 (6) +962 / فرعي 1642

مراد حجازين
مساعد مدير
البريد الإلكتروني: Murad.Hjazeen@ahlibank.com.jo
هاتف: 5002130 (6) +962 / فرعي 1641

جميل الترك
محلل أبحاث
البريد الإلكتروني: Jamil.Al-turk@ahlibank.com.jo
هاتف: 5002130 (6) +962 / فرعي 1643