

17.92 مليار دينار القيمة السوقية للبورصة
-0.88% القيمة السوقية (منذ بداية العام %)
-0.40% المؤشر العام (منذ بداية العام %)

Research & Studies Department
E-mail: Researchdept@ahlibank.com.jo

Corporate Finance Department
E-mail: Corporatefinance@ahlibank.com.jo

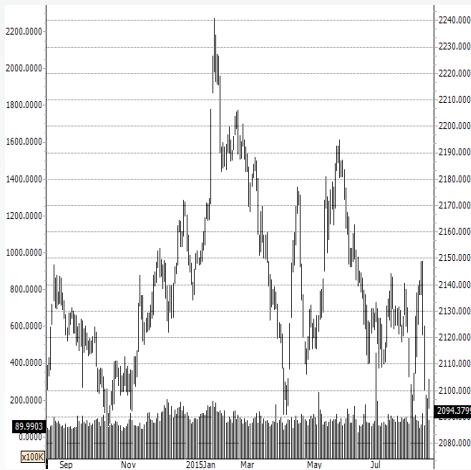
المؤشر	الاعلاق الحالي	الاعلاق السابق	التغير (نقطة)	التغير %
مؤشر بورصة عمان	2094.38	2148.89	-54.51	-2.54%

معلومات التداول الاسبوعية المقارنة

قيمة التداول (بالدينار)	التغير (بالدينار)	التغير (%)	حجم التداول (اسهم)	التغير (بالاسهم)	التغير (%)
62,588,904	-8,864,376	-12.4%	47,131,101	6,208,294	15.2%

بورصة عمان - معلومات السوق (القراءة الاسبوعية)

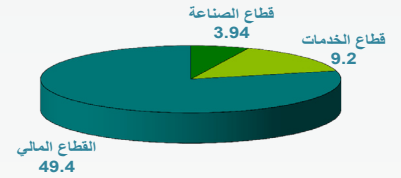
مؤشر بورصة عمان - منذ بداية العام الحالي



اداء القطاعات

مؤشر القطاع	التغير (%)	الاعلاق (نقطة)
المالي	-1.98%	2,855.84
الخدمات	-4.06%	1,655.91
الصناعة	-0.81%	1,857.56

قيمة التداول الاسبوعي للقطاعات - مليون دينار



الشركات الاكثر نشاطاً

رمز الشركة	سعر الاعلاق	حجم التداول (سهم)
IDMC	1.77	9,002,002
AMAL	1.25	6,560,153
MSKN	1.2	4,852,202

الشركات الاكثر تداولاً

رمز الشركة	سعر الاعلاق	قيمة التداول (دينار)
IDMC	1.77	17,488,666
AMAL	1.25	8,867,450
ARBK	7	5,746,100

قيم التداول - بحسب الجنسية

الجنسية	البيع الاسهم	القيمة السوقية	الشراء الاسهم	القيمة السوقية	صافي قيمة الاستثمار - دينار
الاردنيين	7,294,307	8,126,243.10	7,825,481	8,155,937.77	29,694.67 ▲
العرب	2,037,686	2,327,316.72	1,848,528	3,034,625.68	707,308.96 ▲
الاجانب	344,936	741,722.63	2,920	4,719.00	-737,003.63 ▼
المجموع العام	9,676,929	11,195,282.45	9,676,929	11,195,282.45	

الشركات الاكثر انخفاضاً - (بورصة عمان)

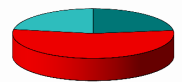
الشركة	الرمز	سعر الاعلاق	التغير (%)
الاتصالات الأردنية	JTEL	2.19	-18%
الامل للإستثمارات المالية	AMAL	1.25	-16%
مجمع الضليل الصناعي العقاري	IDMC	1.77	-14%
الأردنية للتطوير والإستثمار المالي	JDFI	6.32	-10%

الشركات الاكثر ارتفاعاً - (بورصة عمان)

الشركة	الرمز	سعر الاعلاق	التغير (%)
مساكن الأردن لتطوير الأراضي والمشاريع الصناعية	MSKN	1.2	25%
التجمعات الإستثمارية المتخصصة	SPIC	0.51	16%
عمون الدولية للإستثمارات المتعددة	AMON	0.38	15%
العربية لصناعة الألمنيوم (آزال)	AALU	2.22	13%

الشركات الرابحة والخاسرة

الشركات الرابحة 38
الشركات الخاسرة 90
دون تغيير 37



انخفاض المؤشر العام لسوق عمان المالي خلال الأسبوع

أغلق مؤشر سوق عمان المالي عند مستوى 2094.38 نقطة ليسجل بذلك تراجعاً بلغت نسبته 2.54% مقارنة بإغلاق الأسبوع الماضي والذي أتى عند مستوى 2148.89 نقطة، حيث انخفض المعدل اليومي لقيمة التداول خلال الأسبوع بنسبة 12.6% ليصل إلى 12.5 مليون دينار مقارنة مع 14.3 مليون دينار سجلت خلال الأسبوع. هذا وقد ارتفعت أسعار إغلاق 38 شركة قائلها انخفاض 90 شركة من أصل 165 شركة تداولت خلال الأسبوع.

أخبار الشركات:

الشركة المتخصصة للتجارة والاستثمارات (SPTI): أعلنت بورصة عمان عن تعليق التداول بأسهم الشركة المتخصصة للتجارة والاستثمارات اعتباراً من 30/8/2015 ولحين انتهاء اجراءات تخفيض رأس المال.

شركة الإحداثيات العقارية (IHCO): أعلنت شركة الإحداثيات العقارية عن إغلاق الاكتتاب الخاص بمساهمي الشركة والبالغ 2,000,000 سهم في 20/8/2015. حيث بلغ مجموع الأسهم المكتتب بها 1,070,627 سهم.

شركة رم للوساطة المالية (RUMI): أعلنت شركة رم للوساطة المالية عن تغطية الأسهم الغير مكتتب بها والبالغة 4,919 سهم وبذلك يكون رأس مال الشركة المكتتب به والمدفوع 3,000,000 سهم/دينار أردني.

ملاحظة هامة:

إن المعلومات المالية وبيانات التداول المتضمنة في هذا التقرير قد تم الحصول عليها من مصادر يعتقد البنك الأهلي الأردني أنها موثوقة في كافة الجوانب الجوهرية ولكن البنك الأهلي الأردني لا يضمن مدى دقة وعدالة واكتمال تلك المعلومات والبيانات، ولا يحق لأي قارئ أن يحمل البنك أو مصادر جمع المعلومات أي مسؤولية مهما كان نوعها في حال وجود أخطاء أو حذف لمعلومات تتعلق بالخدمة أو كيفية تقديمها. بغض النظر عن سبب أو مصدر هذه الأخطاء أو إغفال المعلومات. إن هذا التقرير لا يعتبر دعوة لشراء أو بيع الأسهم المدرجة لدى بورصة عمان. إن الغاية من هذا التقرير هي توفير المعلومات والتحليل المالية الخاصة ببورصة عمان. بالإضافة إلى مساعدة المستثمرين للحصول على المعلومات الداعمة لقراراتهم الاستثمارية التي يرونها مناسبة. على القارئ أن لا يتخذ أي قرار استثماري بالاعتماد فقط على المعلومات الواردة في هذا التقرير ويجب عليه مراجعة مستشاره المالي قبل الاستثمار. إن هذا التقرير هو من حقوق البنك الأهلي الأردني ولا يجوز نسخه أو نشره أو إعادة توزيعه جزئياً أو كلياً بأي شكل أو أسلوب آخر بدون موافقة خطية واضحة من قبل البنك الأهلي الأردني.

تقارير دائرة الأبحاث والدراسات:

- تقارير السوق (أسبوعي، شهري، سنوي)
- تقارير نظرة على أداء الشركات.
- تقارير اقتصادية.
- تقارير اغتنام فرصة فنية.
- تقارير قطاعية.
- تقارير مالية.

معلومات الاتصال:

لينا البخيت
نائب الرئيس التنفيذي / نائب المدير العام
رئيس مجموعة الاهلي للأسواق المالية والاستثمارات
البريد الإلكتروني: Lina.bakhit@ahlibank.com.jo
هاتف: 5002130 (6) +962 / فرعي 1601

ماجد حجاب
المدير التنفيذي
رئيس البنكية الاستثمارية
البريد الإلكتروني: Majed.Hejab@ahlibank.com.jo
هاتف: 5002130 (6) +962 / فرعي 1600

دائرة الأبحاث والدراسات

ريبع البطاينة
مدير الأبحاث والدراسات
البريد الإلكتروني: Researchdept@ahlibank.com.jo
هاتف: 5002130 (6) +962 / فرعي 1642

مراد حجازين
مساعد مدير
البريد الإلكتروني: Murad.Hjazeen@ahlibank.com.jo
هاتف: 5002130 (6) +962 / فرعي 1641

جميل الترك
محلل أبحاث
البريد الإلكتروني: Jamil.Al-turk@ahlibank.com.jo
هاتف: 5002130 (6) +962 / فرعي 1643