

17.83 مليار دينار القيمة السوقية للبورصة
-1.38% القيمة السوقية (منذ بداية العام %)
-1.48% المؤشر العام (منذ بداية العام %)

Research & Studies Department
E-mail: Researchdept@ahlibank.com.jo

Corporate Finance Department
E-mail: Corporatefinance@ahlibank.com.jo

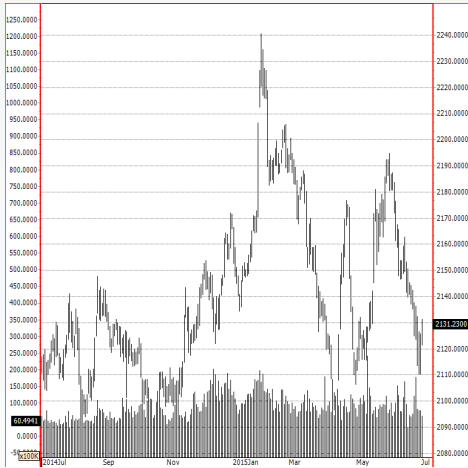
المؤشر	الاعلاق الحالي	الاعلاق السابق	التغير (نقطة)	التغير %
مؤشر بورصة عمان	2131.23	2131.51	-0.28	-0.01%

معلومات التداول الاسبوعية المقارنة

قيمة التداول (بالدينار)	التغير (بالدينار)	التغير (%)	حجم التداول (اسهم)	التغير (بالاسهم)	التغير (%)
57,615,966	15,074,537	35.4%	47,411,747	13,345,742	39.2%

بورصة عمان - معلومات السوق (القراءة الاسبوعية)

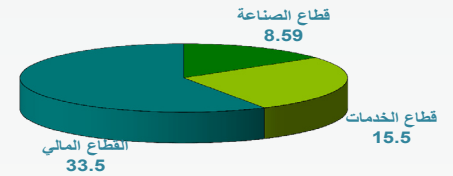
مؤشر بورصة عمان - منذ بداية العام الحالي



اداء القطاعات

مؤشر القطاع	التغير (%)	الاعلاق (نقطة)
المالي	0.11%	2,832.29
الخدمات	0.73%	1,808.51
الصناعة	-1.35%	1,861.71

قيمة التداول الاسبوعي للقطاعات - مليون دينار



الشركات الاكثر نشاطاً

رمز الشركة	سعر الاعلاق	حجم التداول (سهم)
IDMC	1.29	7,777,537
AMAL	1.2	4,147,756
TAMR	0.17	3,858,739

الشركات الاكثر تداولاً

رمز الشركة	سعر الاعلاق	قيمة التداول (دينار)
IDMC	1.29	10,056,147
AIEI	4.4	6,322,574
AMAL	1.2	4,949,687

قيم التداول - بحسب الجنسية

الجنسية	البيع الاسهم	القيمة السوقية	الشراء الاسهم	القيمة السوقية	صافي قيمة الاستثمار - دينار
الاردنيين	4,230,518	5,066,099.95	5,067,904	5,315,962.45	249,862.50
العرب	1,077,280	2,083,172.80	980,999	1,310,957.26	-772,215.54
الاجانب	861,616	185,783.04	120,511	708,136.08	522,353.04
المجموع العام	6,169,414	7,335,055.79	6,169,414	7,335,055.79	

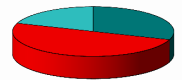
الشركات الاكثر انخفاضاً - (بوصة عمان)

الشركة	الرمز	سعر الاعلاق	التغير (%)
دار الغذاء	NDAR	0.53	-20%
الشرق للمشاريع الإستثمارية	AIPC	2.39	-18%
التجمعات لخدمات التغذية والإسكان	JNTH	0.61	-12%
فيلادلفيا لصناعة الأدوية	PHIL	5.38	-10%

الشركات الاكثر ارتفاعاً - (بوصة عمان)

الشركة	الرمز	سعر الاعلاق	التغير (%)
السنابل الدولية للإستثمارات الإسلامية (القابضة)	SANA	0.61	20%
العربية لصناعة المواسير المعدنية	ASPMM	2.2	10%
التجمعات الإستثمارية المتخصصة	SPIC	0.46	10%
الزرقاء للتعليم والإستثمار	ZEIC	3.2	9%

الشركات الرابحة والخاسرة
48 الشركات الرابحة
79 الشركات الخاسرة
دون تغيير 31



انخفاض غير ملموس يطرأ على المؤشر العام لسوق عمان المالي خلال الأسبوع

أغلق مؤشر سوق عمان المالي عند مستوى 2131.23 نقطة ليسجل بذلك تراجعاً بلغت نسبته 0.01% مقارنة بإغلاق الأسبوع الماضي والذي أتى عند مستوى 2131.51 نقطة. حيث ارتفع المعدل اليومي لقيمة التداول خلال الأسبوع بنسبة 19.7% ليصل إلى 11.8 مليون دينار مقارنة مع 9.86 مليون دينار سجلت خلال الأسبوع. هذا وقد ارتفعت أسعار إغلاق 48 شركة قابلها انخفاض 79 شركة من أصل 158 شركة تداولت خلال الأسبوع.

أخبار الشركات:

الشركة المهنية للاستثمارات العقارية والاسكان (PROF): اعلنت بورصة عمان عن تعليق التداول بأسهم الشركة المهنية للاستثمارات العقارية والاسكان اعتباراً من 5/7/2015 ولحين انتهاء اجراءات تخفيض رأس المال.

الشركة الاردنية للصحافة والنشر/ الدستور (JOPP): اعلنت بورصة عمان عن ايقاف التداول بأسهم الشركة الاردنية للصحافة والنشر/ الدستور اعتباراً من 5/7/2015.

شركة الثقة للنقل الدولي (TRTR): اعلنت بورصة عمان عن ايقاف التداول بأسهم شركة الثقة للنقل الدولي اعتباراً من 5/7/2015.

شركة الشرق الأوسط للاستثمارات المتعددة (MEDI): اعلنت بورصة عمان عن ايقاف التداول بأسهم شركة الشرق الأوسط للاستثمارات المتعددة اعتباراً من 5/7/2015.

شركة مصانع الخزف الاردنية (JOCF): اعلنت بورصة عمان عن ايقاف التداول بأسهم شركة مصانع الخزف الاردنية اعتباراً من 5/7/2015.

الشركة الإنتقائية للتطوير والاستثمار العقاري (ENTK): اعلنت بورصة عمان عن ايقاف التداول بأسهم الشركة الإنتقائية للتطوير والاستثمار العقاري اعتباراً من 5/7/2015.

ملاحظة هامة:

إن المعلومات المالية وبيانات التداول المتضمنة في هذا التقرير قد تم الحصول عليها من مصادر يعتقد البنك الأهلي الأردني أنها موثوقة في كافة الجوانب الجوهرية ولكن البنك الأهلي الأردني لا يضمن مدى دقة وعدالة واكتمال تلك المعلومات والبيانات، ولا يحق لأي قارئ أن يحمل البنك أو مصادر جمع المعلومات أي مسؤولية مهما كان نوعها في حال وجود أخطاء أو حذف لمعلومات تتعلق بالخدمة أو كيفية تقديمها. بغض النظر عن سبب أو مصدر هذه الأخطاء أو إغفال المعلومات. إن هذا التقرير لا يعتبر دعوة لشراء أو بيع الأسهم المدرجة لدى بورصة عمان. إن الغاية من هذا التقرير هي توفير المعلومات والتحليل المالية الخاصة ببورصة عمان. بالإضافة إلى مساعدة المستثمرين للحصول على المعلومات الداعمة لقراراتهم الاستثمارية التي يرونها مناسبة. على القارئ أن لا يتخذ أي قرار استثماري بالاعتماد فقط على المعلومات الواردة في هذا التقرير ويجب عليه مراجعة مستشاره المالي قبل الاستثمار. إن هذا التقرير هو من حقوق البنك الأهلي الأردني ولا يجوز نسخه أو نشره أو إعادة توزيعه جزئياً أو كلياً بأي شكل أو أسلوب آخر بدون موافقة خطية واضحة من قبل البنك الأهلي الأردني.

تقارير دائرة الأبحاث والدراسات:

- تقارير السوق (أسبوعي، شهري، سنوي)
- تقارير نظرة على أداء الشركات.
- تقارير اقتصادية.
- تقارير اغتنام فرصة فنية.
- تقارير قطاعية.
- تقارير مالية.

معلومات الاتصال:

لينا البخيت
نائب الرئيس التنفيذي / نائب المدير العام
رئيس مجموعة الاهلي للأسواق المالية والاستثمارات
البريد الإلكتروني: Lina.bakhit@ahlibank.com.jo
هاتف: 5002130 (6) +962 / فرعي 1601

ماجد حجاب
المدير التنفيذي
رئيس البنكية الاستثمارية
البريد الإلكتروني: Majed.Hejab@ahlibank.com.jo
هاتف: 5002130 (6) +962 / فرعي 1600

دائرة الأبحاث والدراسات

ريمع البطانية
مدير الأبحاث والدراسات
البريد الإلكتروني: Researchdept@ahlibank.com.jo
هاتف: 5002130 (6) +962 / فرعي 1642

مراد حجازين
مساعد مدير
البريد الإلكتروني: Murad.Hjazeen@ahlibank.com.jo
هاتف: 5002130 (6) +962 / فرعي 1641

جميل الترك
محلل أبحاث
البريد الإلكتروني: Jamil.Al-turk@ahlibank.com.jo
هاتف: 5002130 (6) +962 / فرعي 1643