

18.34 مليار دينار القيمة السوقية للبورصة
1.45% القيمة السوقية (منذ بداية العام %)
-0.77% المؤشر العام (منذ بداية العام %)

Research & Studies Department
E-mail: Researchdept@ahlibank.com.jo

Corporate Finance Department
E-mail: Corporatefinance@ahlibank.com.jo

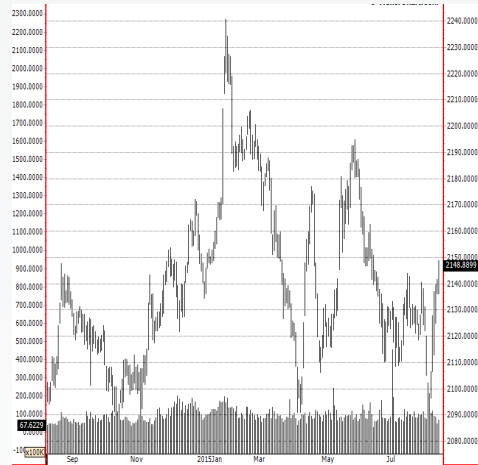
المؤشر	الاعلاق الحالي	الاعلاق السابق	التغير (نقطة)	التغير %
مؤشر بورصة عمان	2,148.89	2,106.02	42.87 +	2.04% +

معلومات التداول الاسبوعية المقارنة

قيمة التداول (بالدينار)	التغير (بالدينار)	التغير (%)	حجم التداول (اسهم)	التغير (بالاسهم)	التغير (%)
71,453,280	13,834,524	24.01% +	40,922,807	993,619	2.49% +

بورصة عمان - معلومات السوق (القراءة الاسبوعية)

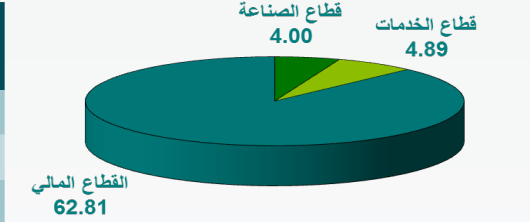
مؤشر بورصة عمان - منذ بداية العام الحالي



اداء القطاعات

مؤشر القطاع	التغير (%)	الاعلاق (نقطة)
المالي	3.08%	2,913.61
الخدمات	0.16%	1,725.93
الصناعة	0.20%	1,872.67

قيمة التداول الاسبوعي للقطاعات - مليون دينار



الشركات الاكثر نشاطاً

رمز الشركة	سعر الاعلاق	حجم التداول (سهم)
IDMC	2.05	11,344,491
AMAL	1.49	7,480,765
ARBK	7.20	2,041,974

الشركات الاكثر تداولاً

رمز الشركة	سعر الاعلاق	قيمة التداول (دينار)
IDMC	2.05	24,660,188
ARBK	7.20	14,016,501
AMAL	1.49	11,831,433

قيم التداول - بحسب الجنسية

الجنسية	البيع الاسهم	القيمة السوقية	الشراء الاسهم	القيمة السوقية	صافي قيمة الاستثمار - دينار
الاردنيين	8,676,760	13,846,345.56	9,109,674	13,327,635.03	-518,711
العرب	2,137,232	2,006,364.23	1,239,168	2,138,735.44	132,371
الاجانب	207,951	177,498.87	673,101	563,838.19	386,339
المجموع العام	11,021,943	16,030,208.66	11,021,943	16,030,208.66	

الشركات الاكثر انخفاضاً - (بوصة عمان)

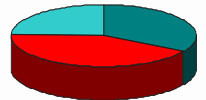
الشركة	الرمز	سعر الاعلاق	التغير (%)
اليرموك للنامين	YINS	1.15	-13.53%
النجمعات الاستثمارية المتخصصة	SPIC	0.44	-12.00%
تهامة للاستثمارات المالية	THMA	0.44	-12.00%
الشرق الاوسط للكابلات المتخصصة/ مسك	JNCC	0.15	-11.76%

الشركات الاكثر ارتفاعاً - (بوصة عمان)

الشركة	الرمز	سعر الاعلاق	التغير (%)
الشرق الاوسط للصناعات الدوائية	MPHA	1.6	25.00%
مسكن الأردن لتطوير الأراضي والمشاريع	MSKN	0.96	21.52%
البنك العربي	ARBK	7.2	20.00%
التوسط والخليج للنامين-الأردن	MDGF	1.09	19.78%

الشركات الرابحة والخاسرة

53 الشركات الرابحة
78 الشركات الخاسرة
دون تغيير 35



حالة السوق: المؤشر العام لبورصة عمان يرتفع وينسبة 2.04%

أغلق مؤشر سوق عمان المالي عند مستوى 2148.89 نقطة ليسجل بذلك ارتفاعا بلغت نسبته 2.04% مقارنة بإغلاق نهاية الأسبوع الماضي والبالغة 2106.02 نقطة. اما على صعيد المعدل اليومي لقيمة التداول فقد وصل الى 14.77 مليون دينار مقارنة مع معدل الأسبوع السابق والبالغ 12.47 مليون دينار. هذا وقد ارتفعت اسعار اسهم 53 شركة وانخفضت اسعار اسهم 78 شركة من اصل 166 شركة تداولت خلال الاسبوع.

أخبار الشركات:

رم للوساطة المالية (RUMI): نظرا لاستكمال الشركة كافة الاجراءات القانونية اللازمة لإدراج اسهم الزيادة في راس المال والبالغة 530.77 دينار/ سهم ليصبح رأسمالها المدرج في بورصة عمان 3 ملايين دينار / سهم. كما سيتم ادراج اسهم الزيادة في راس المال الى التداول منذ 24 آب 2015.

السنابل الدولية القابضة (SANA): قامت الشركة بتوقيع مذكرة تفاهم مع مجموعه مروان العبدالات للتطوير العقاري يتم بموجبها الدخول بشراكة في واحدة من الاراضي المملوكة للشركة في منطقة الجبل الاسود في منتينغرو ومساحتها 3820 متر مربع. حيث سيترتب على هذه المذكرة قيام المجموعة بتطوير قطعة الارض وبناء برج سكني/سياحي ضخم عليها في مدينة بودفا. حيث توقعت الشركة ان تحقق هذه الشراكة اثرا ماليا يعادل 6 ملايين يورو على ارباحها.

تطوير العقارات (REDV): نظرا لاستكمال الشركة كافة الاجراءات القانونية اللازمة لتخفيض راس المال المدرج من 91.5 مليون سهم/ دينار الى 49.63 مليون سهم/ دينار. يتم اعادة اسهم الشركة الى التداول في البورصة منذ 5 آب 2015 وبسعر مرجعي بلغ 0.46 دينار للسهم.

الاردنية لتجهيز وتسويق الدواجن ومنتجاتها (JPPC): عقدت الهيئة العامة غير العادية للشركة اجتماعها بتاريخ 13 آب 2015 حيث وافقت على تخفيض رأسمال الشركة المصرح به من 23 مليون دينار/ سهم الى 14.02 مليون دينار/ سهم عن طريق اطفاء رصيد خصم الاصدار والبالغ 8.78 مليون دينار. ومن ثم رفع رأسمال الشركة بمبلغ 9.98 مليون دينار ليصبح رأسمال الشركة 24 مليون دينار/ سهم عن طريق الاكتتاب الخاص بسعر دينار للسهم لصالح مساهمي الشركة او تفويض المجلس بتغطيتها وفقا للأنظمة والتعليمات الصادرة عن هيئة الاوراق المالية.

ملاحظة هامة:

إن المعلومات المالية وبيانات التداول المتضمنة في هذا التقرير قد تم الحصول عليها من مصادر يعتقد البنك الأهلي الأردني أنها موثوقة في كافة الجوانب الجوهرية ولكن البنك الأهلي الأردني لا يضمن مدى دقة وعدالة واكتمال تلك المعلومات والبيانات، ولا يحق لأي قارئ أن يحمل البنك أو مصادر جمع المعلومات أي مسؤولية مهما كان نوعها في حال وجود أخطاء أو حذف لمعلومات تتعلق بالخدمة أو كيفية تقديمها. بغض النظر عن سبب أو مصدر هذه الأخطاء أو إغفال المعلومات. إن هذا التقرير لا يعتبر دعوة لشراء أو بيع الأسهم المدرجة لدى بورصة عمان. إن الغاية من هذا التقرير هي توفير المعلومات والتحليل المالية الخاصة ببورصة عمان. بالإضافة إلى مساعدة المستثمرين للحصول على المعلومات الداعمة لقراراتهم الاستثمارية التي يرونها مناسبة. على القارئ أن لا يتخذ أي قرار استثماري بالاعتماد فقط على المعلومات الواردة في هذا التقرير ويجب عليه مراجعة مستشاره المالي قبل الاستثمار. إن هذا التقرير هو من حقوق البنك الأهلي الأردني ولا يجوز نسخه أو نشره أو إعادة توزيعه جزئياً أو كلياً بأي شكل أو أسلوب آخر بدون موافقة خطية واضحة من قبل البنك الأهلي الأردني.

تقارير دائرة الأبحاث والدراسات:

- تقارير السوق (أسبوعي، شهري، سنوي)
- تقارير اغتنام فرصة فنية.
- تقارير نظرة على أداء الشركات.
- تقارير قطاعية.
- تقارير اقتصادية.
- تقارير مالية.

معلومات الاتصال:

لينا البخيت
نائب الرئيس التنفيذي / نائب المدير العام
رئيس مجموعة الاهلي للأسواق المالية والاستثمارات
البريد الإلكتروني: Lina.bakhit@ahlibank.com.jo
هاتف : 5002130 (6) +962 / فرعي 1601

ماجد حجاب
المدير التنفيذي
رئيس البنكية الاستثمارية
البريد الإلكتروني: Majed.Hejab@ahlibank.com.jo
هاتف : 5002130 (6) +962 / فرعي 1600

دائرة الأبحاث والدراسات

ربيع البطاينة
مدير الأبحاث والدراسات
البريد الإلكتروني: Research.dept@ahlibank.com.jo
هاتف : 5002130 (6) +962 / فرعي 1642

مراد حجازين
مساعد مدير
البريد الإلكتروني: Murad.Hjazeen@ahlibank.com.jo
هاتف : 5002130 (6) +962 / فرعي 1641

جميل الترك
محلل أبحاث
البريد الإلكتروني: Jamil.Al-turk@ahlibank.com.jo
هاتف : 5002130 (6) +962 / فرعي 1643