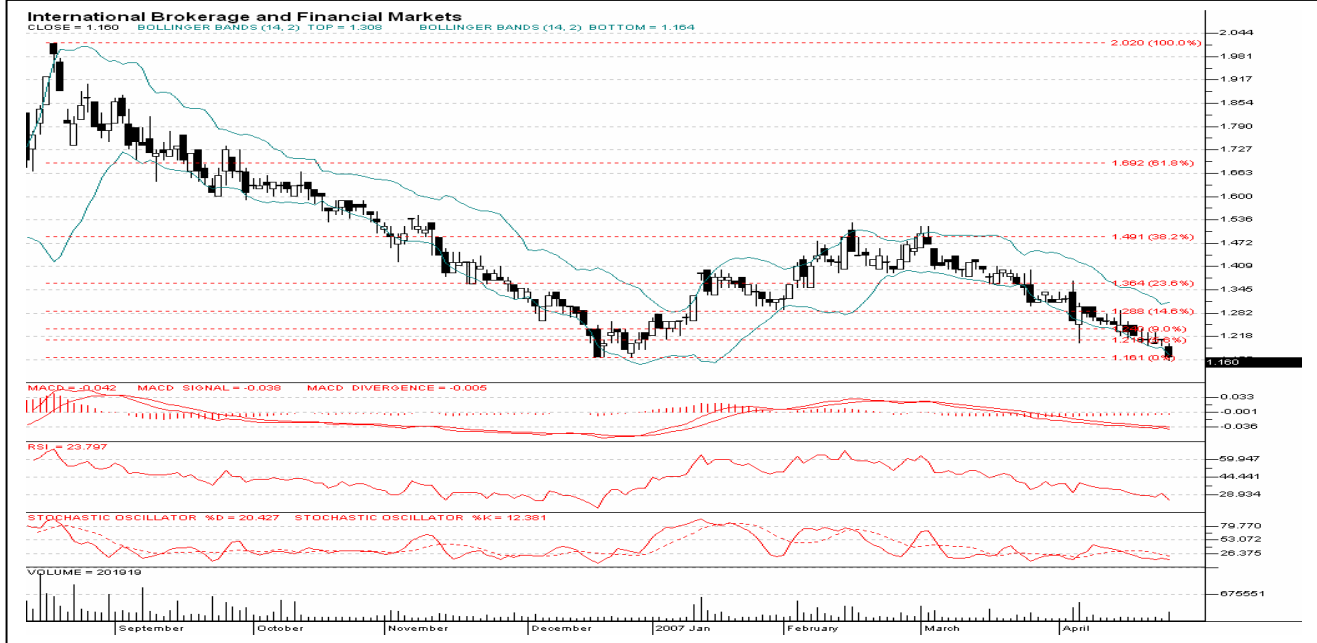


## إغتنام فرصة فنية

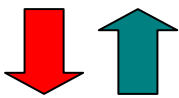
24 نيسان 2007

### العالمية للوساطة و الأسواق المالية (IBFM)



#### المؤشرات الفنية القيادية

▼	مؤشر القوة النسبية RSI
▶◀	مؤشر تدفق الأموال MFI
▶◀	المذبذب العشوائي SO
0%	%K (آخر أسبوع)
0%%	%K (منذ بداية العام)
▼	منحنى التوقف والانعكاس SAR
▲	تلاقي وانفراج المتوسطات MACD
▶◀	مؤشر توازن الحجم OBV
▶◀	مؤشر معدل التغيير ROC



#### المؤشرات الفنية التعزيزية

▲	المتوسط المتحرك البسيط - 5 أيام
▲	المتوسط المتحرك البسيط - 15 يوم
▲	المتوسط المتحرك البسيط - 25 يوم
▲	المتوسط المتحرك البسيط - 50 يوم
▼	تقاطعات MACD مع خط الصفر

#### التحليل الفني:

للوهلة الأولى، يبدو أنه ليس من السهل التنبؤ باحتمالية انعكاس الاتجاه الهبوطي الذي امتطاه سهم الشركة العالمية للوساطة والأسواق المالية منذ بداية العام الحالي. ولكن بعد إلقاء نظرة عن كثب على الأداء المالي للشركة، تبدو موجة الهبوط هذه غير مبررة، حيث شهدت الشركة أداء تشغيلياً متميزاً خلال عام 2006، وبلغ صافي الدخل حوالي 1.1 مليون دينار. أما فيما يخص المؤشرات الفنية، فإن مؤشر القوة النسبية (RSI) يترواح حالياً ضمن منطقة المغالاة في عمليات البيع. وبالإضافة إلى ذلك، فإن معظم المتوسطات المتحركة تتمركز فوق السعر الحالي للسهم، مما يدل على أن كافة اقتناء السهم على المتداولين مرتفعة نسبياً. وعليه، تشكل هذه الظروف حافزاً للمتداولين لشراء السهم على سعر متدني بهدف تعديل كلفة اقتنائهم بما يتواءم مع المستوى الحالي للسهم.

وعلى الرغم من ذلك، فإن موضوع إيلاء مزيد من الانتباه لسهم الشركة العالمية للوساطة والأسواق المالية لا يزال خارج نطاق اهتمام المتداولين في الوقت الذي يتداول فيه السهم عند ادنى مستوياته حول 1.16 دينار. هذا وفي الوقت الذي تشير فيه معظم المؤشرات الفنية إلى وصول سعر السهم إلى منطقة القاع، وعليه فإن الارتداد الإيجابي في اتجاه سعر السهم بات من المتوقع خلال الفترة القصيرة القادمة.

1.20	المتوسط المتحرك البسيط - 5 أيام
1.24	المتوسط المتحرك البسيط - 15 يوم
1.28	المتوسط المتحرك البسيط - 25 يوم

▼	الاتجاه السائد خلال آخر أسبوع
1.26	أعلى سعر خلال آخر أسبوع
1.16	أدنى سعر خلال آخر أسبوع
1.21	معدل السعر خلال آخر أسبوع
1.19	السعر المحوري خلال آخر أسبوع

▶◀	الاتجاه السائد منذ بداية العام
1.53	أعلى سعر منذ بداية العام
1.16	أدنى سعر منذ بداية العام
1.28	السعر المحوري منذ بداية العام

1.16	مستوى الدعم الأول
1.29	مستوى المقاومة الأول

1.16	أفضل توصية شراء عند سعر
>1.28	النطاق السعري المستهدف - خلال أسبوعين
<1.11	وقف الخسائر عند مستوى

السعر المحوري (TP): (أعلى سعر + أدنى سعر + الإغلاق)/3  
MACD: تلاقي وانفراج المتوسطات المتحركة

%K: نسبة البعد عن أدنى مستوى  
>: ما فوق  
SAR: التوقف والانعكاس

▲: دلالة على الصعود  
▼: دلالة على الهبوط  
▶◀: دلالة على عدم التأكد (حالة عدم اليقين)

#### ملاحظة هامة:

إن المعلومات المالية وبيانات التداول المتضمنة في هذا الموجز قد تم الحصول عليها من مصادر يعتقد البنك الأهلي الأردني أنها موثوقة في كافة الجوانب الجوهرية ولكن البنك الأهلي الأردني لا يضمن مدى دقة وكمال تلك المعلومات والبيانات، ولا يحق لأي قارئ أن يحمل البنك أو مصادر جمع المعلومات أي مسؤولية مهما كان نوعها في حال وجود أخطاء أو حذف لمعلومات تتعلق بالخدمة أو كيفية تقديمها، بغض النظر عن سبب أو مصدر هذه الأخطاء أو إغفال المعلومات. إن هذا التقرير لا يعتبر دعوة لشراء أو بيع الأسهم المدرجة لدى بورصة عمان. وعلى القارئ أن لا يتخذ أي قرار استثماري بالاعتماد فقط على المعلومات الواردة في هذا التقرير ويجب عليه مراجعة مستشاره المالي قبل الاستثمار. كما يجب أن يعلم القارئ بأن التحليل الفني المتضمن في هذا التقرير قد لا يناسب المتداولين في نفس يوم التداول، ويعزى ذلك إلى أن أسعار الإغلاق تشكل أساس التحليل الفني وليس الأسعار اللحظية أو الأسعار المعلنة خلال الفترة. إن هذا التقرير هو من حقوق البنك الأهلي الأردني ولا يجوز نسخه أو نشره أو إعادة توزيعه جزئياً أو كلياً بأي شكل أو أسلوب آخر بدون موافقة خطية واضحة من قبل البنك الأهلي الأردني.