

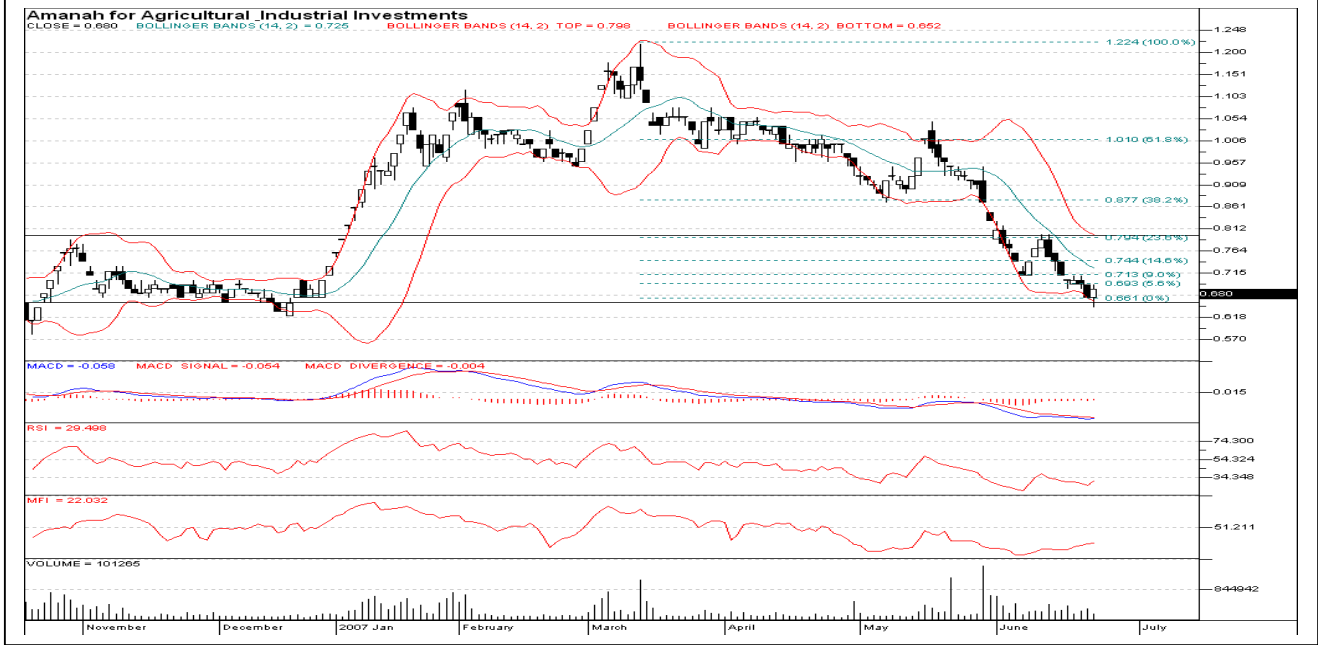
25 حزيران، 2007

إغتنام فرصة فنية

النطاق الزمني: قصير الأجل

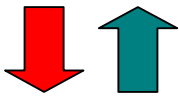
أمانة للاستثمارات الزراعية والصناعية (AMAN)

مستوى المخاطرة: مرتفع



المؤشرات الفنية القيادية

▲	مؤشر القوة النسبية RSI
▲	مؤشر تدفق الأموال MFI
▼	المذبذب العشوائي SO
%12.5	%K (آخر أسبوع)
%3.6	%K (منذ بداية العام)
▼	منحنى التوقف والانعكاس SAR
▼	تلاقي وانفراج المتوسطات MACD
▼	مؤشر توازن الحجم OBV
▲	مؤشر معدل التغيير ROC



المؤشرات الفنية التعزيزية

▲	المتوسط المتحرك البسيط - 5 أيام
▼	المتوسط المتحرك البسيط - 15 يوم
▼	المتوسط المتحرك البسيط - 25 يوم
▼	المتوسط المتحرك البسيط - 50 يوم
▲	تقاطعات MACD مع خط الصفر

التحليل الفني:

ترك أداء سهم أمانة للاستثمارات الزراعية والصناعية أثراً سلبياً على نفسيات المتداولين في الآونة الأخيرة، وخاصة بعد تعرضه لسلسلة مزممة من ضغوطات البيع منذ منتصف شهر أيار، آلت بالسهم للهبوط بشكل متوالي ولبصل مؤخراً إلى مستوى 0.68 دينار، مترشحاً ضمن نطاق سعري يعتبر جذاباً نسبياً من الناحية الفنية، وليقترب أيضاً من مستوى دعم رئيسي حول مستوى 0.65 دينار.

وباستعراض أهم الدلالات القيادية الصادرة مؤخراً عن بعض المؤشرات الفنية، وصل مؤشر القوة النسبية (RSI) بتاريخ إعداد هذا التقرير إلى مستوى متدنٍ حول 30 نقطة، مما يدل على وصول السهم إلى منطقة المغالاة في عمليات البيع، وهذا بدوره يرجح من احتمالية ظهور بوادر الزخم الإيجابي قريباً وأن يشهد السهم أحجام طلب تفوق تدريجياً عروض البيع التي أصبحت شبيهة مستنزفة. ومن جهة أخرى، أظهر كل من مؤشر تدفق الأموال (MFI) ومؤشر معدل التغيير (ROC) نوع من الارتداد الإيجابي الذي عادةً ما يتبعه تحسن ملحوظ على سعر السهم.

وأما على صعيد نسب تقييم الأسهم، فالجانب الإيجابي للسهم يقتصر حالياً على انخفاض نسبة السعر السوقية إلى القيمة الدفترية بشكل كبير نظراً لهبوط سعر السهم ولتصبح النسبة بتاريخ إعداد هذا التقرير 1.19 مرة.

0.69	المتوسط المتحرك البسيط - 5 أيام
0.74	المتوسط المتحرك البسيط - 15 يوم
0.81	المتوسط المتحرك البسيط - 25 يوم

▶◀	الاتجاه السائد خلال آخر أسبوع
0.74	أعلى سعر خلال آخر أسبوع
0.66	أدنى سعر خلال آخر أسبوع
0.70	معدل السعر خلال آخر أسبوع
0.69	السعر المحوري خلال آخر أسبوع

▼	الاتجاه السائد منذ بداية العام
1.22	أعلى سعر منذ بداية العام
0.66	أدنى سعر منذ بداية العام
0.85	السعر المحوري منذ بداية العام

0.66	مستوى الدعم الأول
0.80	مستوى المقاومة الأول

0.65	أفضل توصية شراء عند سعر
> 0.79	المستوى المستهدف الأول - خلال عشر أيام
> 0.86	المستوى المستهدف الثاني - خلال شهر
< 0.64	وقف الخسائر عند مستوى

السعر المحوري (TP): (أعلى سعر + أدنى سعر + الإغلاق) / 3
MACD: تلاقي وانفراج المتوسطات المتحركة

%K: نسبة البعد عن أدنى مستوى
>: ما يفوق
SAR: التوقف والانعكاس

▲: دلالة على الصعود
▼: دلالة على الهبوط
▶◀: دلالة على عدم التأكد (حالة عدم اليقين)

تنويه: يرجى العلم بان البنك الأهلي الأردني يمتلك كما بتاريخ إعداد هذا التقرير 250 ألف سهم من أسهم شركة أمانة للاستثمارات الزراعية والصناعية (AMAN).

ملاحظة هامة:

إن المعلومات المالية وبيانات التداول المتضمنة في هذا الموجز قد تم الحصول عليها من مصادر يعتقد البنك الأهلي الأردني أنها موثوقة في كافة الجوانب الجوهرية ولكن البنك الأهلي الأردني لا يضمن مدى دقة وعدالة واكتمال تلك المعلومات والبيانات، ولا يحق لأي قارئ أن يحمل البنك أو مصادر جمع المعلومات أي مسؤولية مما كان نوعها في حال وجود أخطاء أو حذف لمعلومات تتعلق بالختم أو كيفية تقديمها، بعض النظر عن سبب أو مصدر هذه الأخطاء أو إغفال المعلومات. إن هذا التقرير لا يعتبر دعوة لشراء أو بيع الأسهم المدرجة لدى بورصة عمان، وعلى القارئ أن لا يتخذ أي قرار استثماري بالاعتماد فقط على المعلومات الواردة في هذا التقرير ويجب عليه مراجعة مستشاره المالي قبل الاستثمار. كما ويجب أن يعلم القارئ بأن التحليل الفني المتضمن في هذا التقرير قد لا يناسب المتعاملين في نفس يوم التداول، ويعزى ذلك إلى أن أسعار الإغلاق تشكل أساس التحليل الفني وليس الأسعار اللحظية أو الأسعار المعلنة خلال الفترة. إن هذا التقرير هو من حقوق البنك الأهلي الأردني ولا يجوز نسخه أو نشره أو إعادة توزيعه جزئياً أو كلياً بأي شكل أو أسلوب آخر بدون موافقة خطية واضحة من قبل البنك الأهلي الأردني.