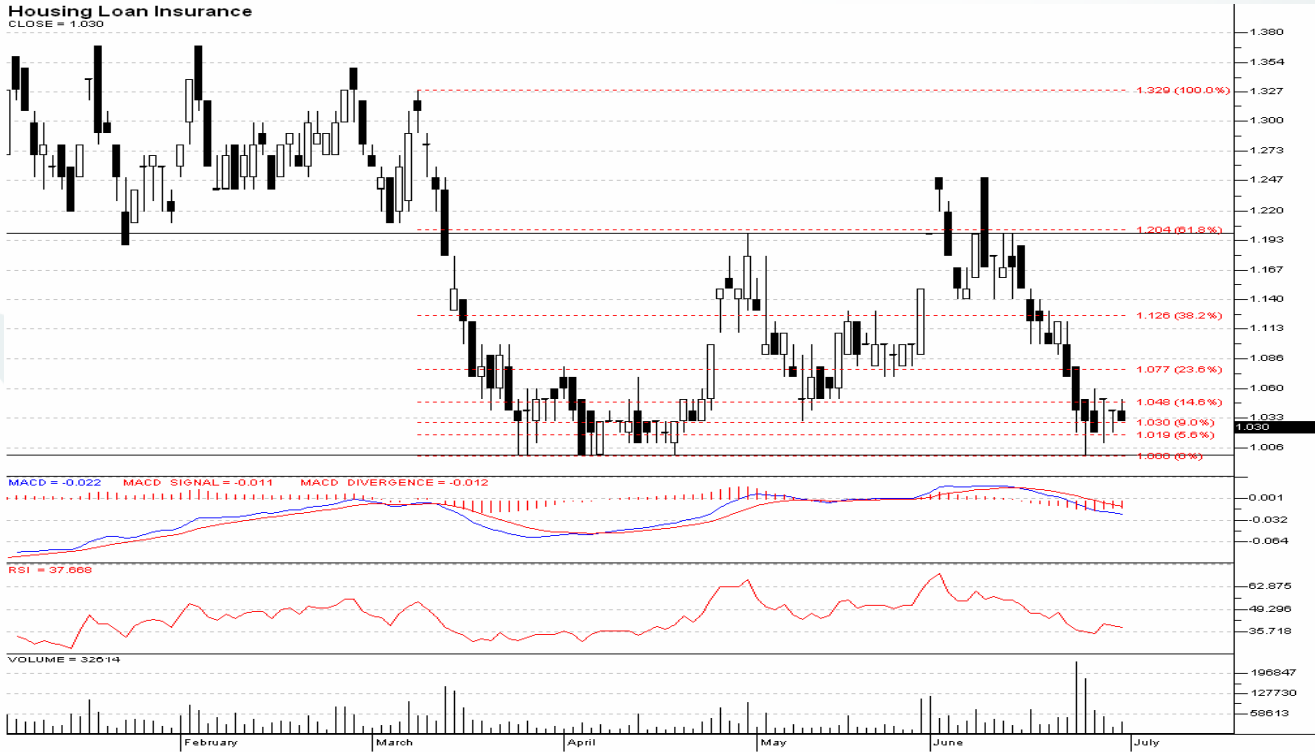


تأمين القروض السكنية (DRKM)

مستوى المخاطرة: مرتفع

المدى الزمني: متوسط



التحليل الفني:

من وجهة نظر فنية بحتة، فقد بدأ سهم شركة داركم لتأمين القروض السكنية يقترب من تشكيل فرصة ثمينة للشراء بعد سلسلة الانخفاضات التي مني بها سعر السهم نتيجة إلى ضغط أوامر البيع منذ مطلع شهر حزيران الماضي 2008. ومع ذلك، فقد ارتفع حجم تداول السهم نتيجة رغبة مستثمرين في التحول إلى الشراء بالرغم من عمليات البيع المكثفة سائفة الذكر. ومن ناحية المؤشرات الفنية، يلاحظ للوهلة الأولى بان اللون الأحمر يكتسي أغلب تلك المؤشرات، وبالرغم من ذلك، فقد تم التوصل إلى مؤشرات ذات دلالة هامة وأساسية تقود في نهاية المطاف إلى توفر فرصة لحدوث نزعة ارتفاع لسعر سهم الشركة. والبدية من مؤشر القوة النسبية (RSI)، وتحديدا عند مستوى 37.7، فقد خلصنا وبشكل واضح إلى استنتاج يشير إلى المبالغة في عمليات البيع وان هناك زخم إيجابي نحو السهم. إضافة إلى ذلك، فإن مؤشر تدفق الأموال (MFI) يشير إلى ذات التصور عند مستواه الحالي والبالغ 21.7 والذي شكل نموذج فني يسمى قمة وقاعين. وأخيراً، مؤشر (K%) للمذبذب العشوائي (OS) تقاطع مع خط (D%) المتصاعد، ليوضح بان سعر سهم الشركة قد شرع توجاً بقيادة الاتجاه إلى الأعلى مقارنة بأدنى سعر سجله خلال الأيام التسعة الأخيرة.

كما ويذكر بأنه ومنذ انقضاء الشهور الستة الأولى من العام الحالي، فإن القوائم المالية للشركة قد تعرض لجمهور المتعاملين في أي وقت قريباً، والتي بدورها ستساهم في عقلانية القرار الاستثماري من خلال القراءة الأساسية لتلك القوائم لتحديد بعدها الطريق الذي سيسلكه السهم سواء بالارتفاع أو بالانخفاض، لتجعل من توصيتنا مضاربة بحتة.

المؤشرات الفنية القيادية	
▲	مؤشر القوة النسبية
▲	مؤشر تدفق الأموال - MFI
▲	المذبذب العشوائي - SO
50%	K% (آخر 5 أيام)
8.1%	K% (منذ بداية العام)
▼	منحنى التوقف والانعكاس SAR
▼	تلاقي وانفراج المتوسطات MACD
▼	مؤشر توازن الحجم OBV
▼	مؤشر معدل التغير ROC



المؤشرات الفنية التعزيزية	
▼	المتوسط المتحرك البسيط - 5 أيام
▼	المتوسط المتحرك البسيط - 15 يوم
▼	المتوسط المتحرك البسيط - 25 يوم
▲	المتوسط المتحرك البسيط - 50 يوم
▼	تقاطعات MACD مع خط الصفر

1.03	المتوسط المتحرك البسيط - 5 أيام
1.09	المتوسط المتحرك البسيط - 15 يوماً
1.12	المتوسط المتحرك البسيط - 25 يوماً

▲	اتجاه سعر السهم - آخر 5 أيام
1.06	أعلى سعر خلال آخر 5 أيام
1.00	أدنى سعر خلال آخر 5 أيام
1.03	معدل السعر آخر 5 أيام
1.03	السعر المحوري آخر 5 أيام

▲	الاتجاه السائد منذ بداية العام
1.37	أعلى سعر منذ بداية العام
1.00	أدنى سعر منذ بداية العام
1.13	السعر المحوري منذ بداية العام

1.00	مستوى الدعم الأول
1.13	حاجز المقاومة الأول

1.01	أفضل مستوى شراء عند سعر
1.20 <	المستوى المستهدف
0.99 >	وقف الخسائر عند مستوى

السعر المحوري (TP): (أعلى سعر + أدنى سعر + الإغلاق) / 3
MACD: تلاقي وانفراج المتوسطات المتحركة

K%: نسبة البعد عن أدنى مستوى
> ما يفوق
SAR: التوقف والانعكاس

▲: دلالة على الصعود
▼: دلالة على الهبوط
◀▶: دلالة على عدم التأكد (حالة عدم اليقين)

تنويه: يرجى العلم بان البنك الأهلي الأردني لا يمتلك كما بتاريخ إعداد هذا التقرير أية أسهم في رأسمال تأمين القروض السكنية (DRKM).

ملاحظة هامة:

إن المعلومات المالية وبيانات التداول المتضمنة في هذا الموجز قد تم الحصول عليها من مصادر يعتقد البنك الأهلي الأردني أنها موثوقة في كافة الجوانب الجوهرية ولكن البنك الأهلي الأردني لا يضمن مدى دقة و عدالة واكتمال تلك المعلومات والبيانات، ولا يحق لأي قارئ أن يحمل البنك أو مصادر جمع المعلومات أي مسؤولية مهما كان نوعها في حال وجود أخطاء أو حذف لمعلومات تتعلق بالخدمة أو كيفية تقديمها، بغض النظر عن سبب أو مصدر هذه الأخطاء أو إغفال المعلومات. إن هذا التقرير لا يعتبر دعوةً لشراء أو بيع الأسهم المدرجة لدى بورصة عمان. وعلى القارئ أن لا يتخذ أي قرار استثماري بالاعتماد فقط على المعلومات الواردة في هذا التقرير ويجب عليه مراجعة مستشاره المالي قبل الاستثمار. كما ويجب أن يعلم القارئ بأن التحليل الفني المتضمن في هذا التقرير قد لا يناسب المتعاملين في نفس يوم التداول، ويعزى ذلك إلى أن أسعار الإغلاق تشكل أساس التحليل الفني وليس الأسعار اللحظية أو الأسعار المعلنة خلال الفترة. إن هذا التقرير هو من حقوق البنك الأهلي الأردني ولا يجوز نسخه أو نشره أو إعادة توزيعه جزئياً أو كلياً بأي شكل أو أسلوب آخر بدون موافقة خطية واضحة من قبل البنك الأهلي الأردني.