

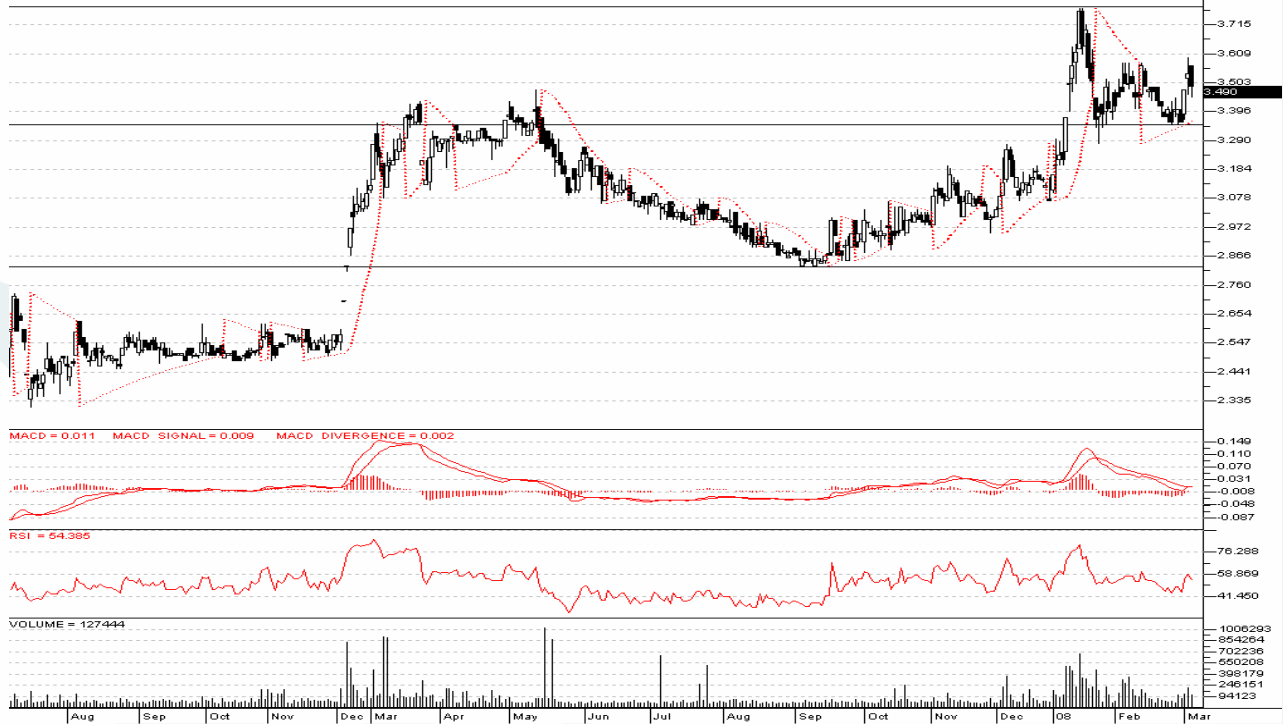
بنك الإنماء الصناعي (INDV)

مستوى المخاطرة: متوسط

المدى الزمني: متوسط الأجل

Industrial Development Bank

CLOSE = 3.490 PARABOLIC SAR (002, 02) = 3.364



التحليل الفني:

بعد الفترة التي أعلن فيها مجلس الإدارة تغيير غايات البنك ليصبح بنكا إسلاميا، فقد شهد سعر السهم اندفاعاً قوياً إلى الأعلى ليسجل مستويات سعرية لم يشهدها السهم منذ شهر تشرين الثاني من عام 2004. وتأثراً بالإعلان سالف الذكر، فقد انتقل سعر السهم إلى قناة سعرية جديدة تتراوح ما بين 2.83 دينار للسهم إلى مستوى 3.45 دينار للسهم ومكث ضمن تلك القناة لفترة زمنية قاربت العام، وما لبث إلى أن انتقل أيضاً إلى قناة سعرية جديدة تعلو القناة السعرية السابقة والتي تقع ضمن نطاق سعري يبلغ 3.36 دينار للسهم لتصل إلى 3.78 دينار للسهم سجلها سعر السهم مدعوماً بالارتفاع الحاصل في صافي أرباحه المعلنة ضمن النتائج الأولية للبنك عن عام 2007 الماضي مسجلة مستوى 8.74 مليون دينار وبنسبة ارتفاع بلغت 11.04%.

على صعيد المؤشرات الفنية، والتي تشير بعدة إشارات غير واضحة لكن سادت فيها المؤشرات الفنية التبادلية والتي دلت إلى وجود فرص إيجابية، كمؤشر منحنى التوقف والانحدار، ومؤشر تلاقي وانفراج المتوسطات ومؤشر معدل التغيير.

واستناداً إلى آخر سعر إغلاق والبالغ 3.49 دينار للسهم، فإن سعر سهم البنك يتداول ضمن نطاق مكرر الربحية (P/E) يبلغ 9.6 مرة مقارنة مع معيار القطاع المصرفي والبالغ 19 مرة.

3.46	المتوسط المتحرك البسيط - 5 أيام
3.44	المتوسط المتحرك البسيط - 15 يوماً
3.45	المتوسط المتحرك البسيط - 25 يوماً

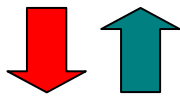
▲	اتجاه سعر السهم - آخر 5 أيام
3.60	أعلى سعر خلال آخر 5 أيام
3.35	أدنى سعر خلال آخر 5 أيام
3.49	معدل السعر آخر 5 أيام
3.48	السعر المحوري آخر 5 أيام

▲	الاتجاه السائد منذ بداية العام
3.78	أعلى سعر منذ بداية العام
3.10	أدنى سعر منذ بداية العام
3.46	السعري المحوري منذ بداية العام

3.35	مستوى الدعم الأول
3.58	حاجز المقاومة الأول

3.45	أفضل مستوى شراء عند سعر
>3.70	المستوى المستهدف الأول
<3.30	وقف الخسائر عند مستوى

المؤشرات الفنية القيادية	
▶▶	مؤشر القوة النسبية
▲	مؤشر تدفق الأموال - MFI
▲	المذبذب العشوائي - SO
56%	K% (آخر 5 أيام)
57%	K% (منذ بداية العام)
▲	منحنى التوقف والانعكاس SAR
▲	تلاقي وانفراج المتوسطات MACD
▶▶	مؤشر توازن الحجم OBV
▲	مؤشر معدل التغيير ROC



المؤشرات الفنية التعزيزية	
▲	المتوسط المتحرك البسيط - 5 أيام
▶▶	المتوسط المتحرك البسيط - 15 يوم
▲	المتوسط المتحرك البسيط - 25 يوم
▲	المتوسط المتحرك البسيط - 50 يوم
▶▶	تقاطعات MACD مع خط الصفر

السعر المحوري (TP): (أعلى سعر + أقل سعر + الإغلاق) ÷ 3
MACD: تلاقي وانفراج المتوسطات المتحركة

K%: نسبة البعد عن أدنى مستوى
>: ما فوق
SAR: التوقف والانعكاس

▲: دلالة على الصعود
▼: دلالة على الهبوط
▶▶: دلالة على عدم التأكد (حالة عدم اليقين)

تنويه: يرجى العلم بان البنك الأهلي الأردني لا يمتلك كما بتاريخ إعداد هذا التقرير أية أسهم في رأسمال بنك الإنماء الصناعي (INDV).

ملاحظة هامة:

إن المعلومات المالية وبيانات التداول المتضمنة في هذا الموجز قد تم الحصول عليها من مصادر يعتقد البنك الأهلي الأردني أنها موثوقة في كافة الجوانب الجوهرية ولكن البنك الأهلي الأردني لا يضمن مدى دقة وعدالة واكتمال تلك المعلومات والبيانات، ولا يحق لأي قارئ أن يحمل البنك أو مصادر جمع المعلومات أي مسؤولية مهما كان نوعها في حال وجود أخطاء أو حذف لمعلومات تتعلق بالخدمة أو كيفية تقديمها، بغض النظر عن سبب أو مصدر هذه الأخطاء أو إغفال المعلومات. إن هذا التقرير لا يعتبر دعوة لشراء أو بيع الأسهم المدرجة لدى بورصة عمان. وعلى القارئ أن لا يتخذ أي قرار استثماري بالاعتماد فقط على المعلومات الواردة في هذا التقرير ويجب عليه مراجعة مستشاره المالي قبل الاستثمار. كما ويجب أن يعلم القارئ بأن التحليل الفني المتضمن في هذا التقرير قد لا يناسب المتعاملين في نفس يوم التداول، ويعزى ذلك إلى أن أسعار الإغلاق تشكل أساس التحليل الفني وليس الأسعار اللحظية أو الأسعار المعلنة خلال الفترة. إن هذا التقرير هو من حقوق البنك الأهلي الأردني ولا يجوز نسخه أو نشره أو إعادة توزيعه جزئياً أو كلياً بأي شكل أو أسلوب آخر بدون موافقة خطية واضحة من قبل البنك الأهلي الأردني.