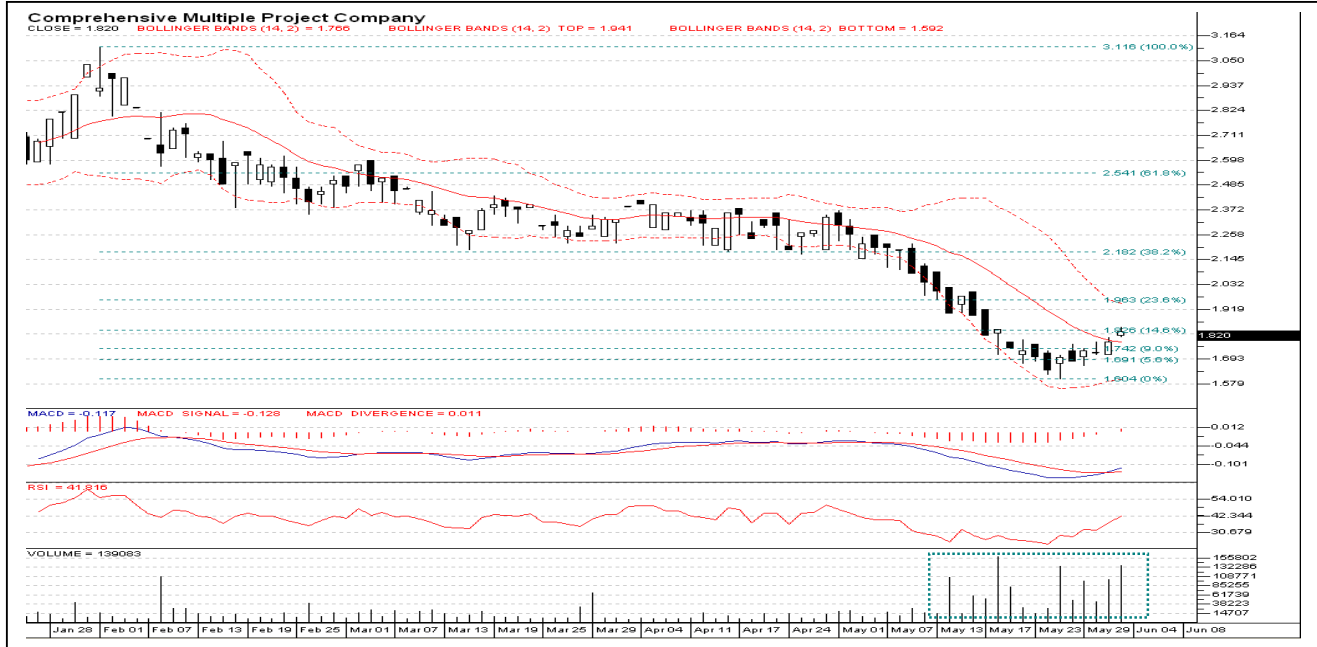


إغتنام فرصة فنية

4 حزيران، 2007

الشركة المتكاملة للمشاريع المتعددة (INOH)



المؤشرات الفنية القيادية	
▲	مؤشر القوة النسبية RSI
▲	مؤشر تدفق الأموال MFI
▲	المذبذب العشوائي SO
%100	%K (آخر أسبوع)
%14.5	%K (منذ بداية العام)
▲	منحنى التوقف والانعكاس SAR
▲	تلاقي وانفراج المتوسطات MACD
▲	مؤشر توازن الحجم OBV
▲	مؤشر معدل التغيير ROC

المؤشرات الفنية التعزيزية	
▲	المتوسط المتحرك البسيط - 5 أيام
▼	المتوسط المتحرك البسيط - 15 يوم
▼	المتوسط المتحرك البسيط - 25 يوم
▼	المتوسط المتحرك البسيط - 50 يوم
▲	تقاطعات MACD مع خط الصفر

التحليل الفني:

يبدو بأن موجة الهبوط التي عانى منها سهم الشركة المتكاملة للمشاريع المتعددة قد تمحورت مسبقاً على شكل تردي مستويات الثقة بالسهم والتوقعات السلبية له نظراً للطابع الذي تركه أداء الشركة المالي خلال عام 2006، والذي كشف عن تراجع صافي أرباح الشركة السنوية بشكل كبير، إلا أنه وبإمعان النظر في العوامل التي أدت إلى تآكل الأرباح مسبقاً، نجد بأن خسارة الشركة الناتجة عن محفظة المتاجرة بالأسهم، وذلك إثر التراجع العام الذي لقي بظلاله على أجواء بورصة عمان بشكل عام خلال عام 2006، قد مثلت الدافع الرئيسي لتراجع صافي الأرباح، في حين تجدر الإشارة إلى أن الشركة قد تمكنت في نفس العام من تحقيق معدل نمو جيد في إجمالي الأرباح التشغيلية وبنسبة 18%.

أما من الناحية الفنية، يتضح جلياً من خلال تتبع المسار السعري للسهم وصوله إلى مستويات جاذبة، حيث رجحت معظم المؤشرات الفنية القيادية وزخم التذبذب مؤخراً من احتمالية الارتداد الإيجابي والتوجه نحو الصعود بوتيرة متنامية على المدى قصير الأجل وخاصة فيما يتعلق بالدلالات الفنية الصادرة عن كل من مؤشر القوة النسبية (RSI) ومؤشر معدل التغيير (ROC).

1.74	المتوسط المتحرك البسيط - 5 أيام
1.78	المتوسط المتحرك البسيط - 15 يوم
1.94	المتوسط المتحرك البسيط - 25 يوم
▲	الاتجاه السائد خلال آخر أسبوع
1.82	أعلى سعر خلال آخر أسبوع
1.60	أدنى سعر خلال آخر أسبوع
1.71	معدل السعر خلال آخر أسبوع
1.75	السعر المحوري خلال آخر أسبوع
▼	الاتجاه السائد منذ بداية العام
3.12	أعلى سعر منذ بداية العام
1.60	أدنى سعر منذ بداية العام
2.18	السعر المحوري منذ بداية العام
1.74	مستوى الدعم الأول
1.94	مستوى المقاومة الأول
1.74	أفضل توصية شراء عند سعر
>1.95	المستوى المستهدف الأول - خلال أربعة أيام
>2.15	المستوى المستهدف الثاني - خلال أسبوعين
<1.70	وقف الخسائر عند مستوى

السعر المحوري (TP): (أعلى سعر + أدنى سعر + الإغلاق) / 3
MACD: تلاقي وانفراج المتوسطات المتحركة
%K: نسبة البعد عن أدنى مستوى
>: ما يفوق
SAR: التوقف والانعكاس
▲: دلالة على الصعود
▼: دلالة على الهبوط
◀▶: دلالة على عدم التأكد (حالة عدم اليقين)

ملاحظة هامة:
إن المعلومات المالية وبيانات التداول المتضمنة في هذا الموجز قد تم الحصول عليها من مصادر يعتقد البنك الأهلي الأردني أنها موثوقة في كافة الجوانب الجوهرية ولكن البنك الأهلي الأردني لا يضمن مدى دقة وعدالة واكتمال تلك المعلومات والبيانات، ولا يحق لأي قارئ أن يحمل البنك أو مصادر جمع المعلومات أي مسؤولية مهما كان نوعها في حال وجود أخطاء أو حذف لمعلومات تتعلق بالخدمة أو كيفية تقديمها، بغض النظر عن سبب أو مصدر هذه الأخطاء أو إغفال المعلومات. إن هذا التقرير لا يعتبر دعوة لشراء أو بيع الأسهم المدرجة لدى بورصة عمان، وعلى القارئ أن لا يتخذ أي قرار استثماري بالاعتماد فقط على المعلومات الواردة في هذا التقرير ويجب عليه مراجعة مستشاره المالي قبل الاستثمار. كما ويجب أن يعلم القارئ بأن التحليل الفني المتضمن في هذا التقرير قد لا يناسب المتداولين في نفس يوم التداول، ويعزى ذلك إلى أن أسعار الإغلاق تشكل أساس التحليل الفني وليس الأسعار اللحظية أو الأسعار المعلنة خلال الفترة. إن هذا التقرير هو من حقوق البنك الأهلي الأردني ولا يجوز نسخه أو نشره أو إعادة توزيعه جزئياً أو كلياً بأي شكل أو أسلوب آخر بدون موافقة خطية واضحة من قبل البنك الأهلي الأردني.