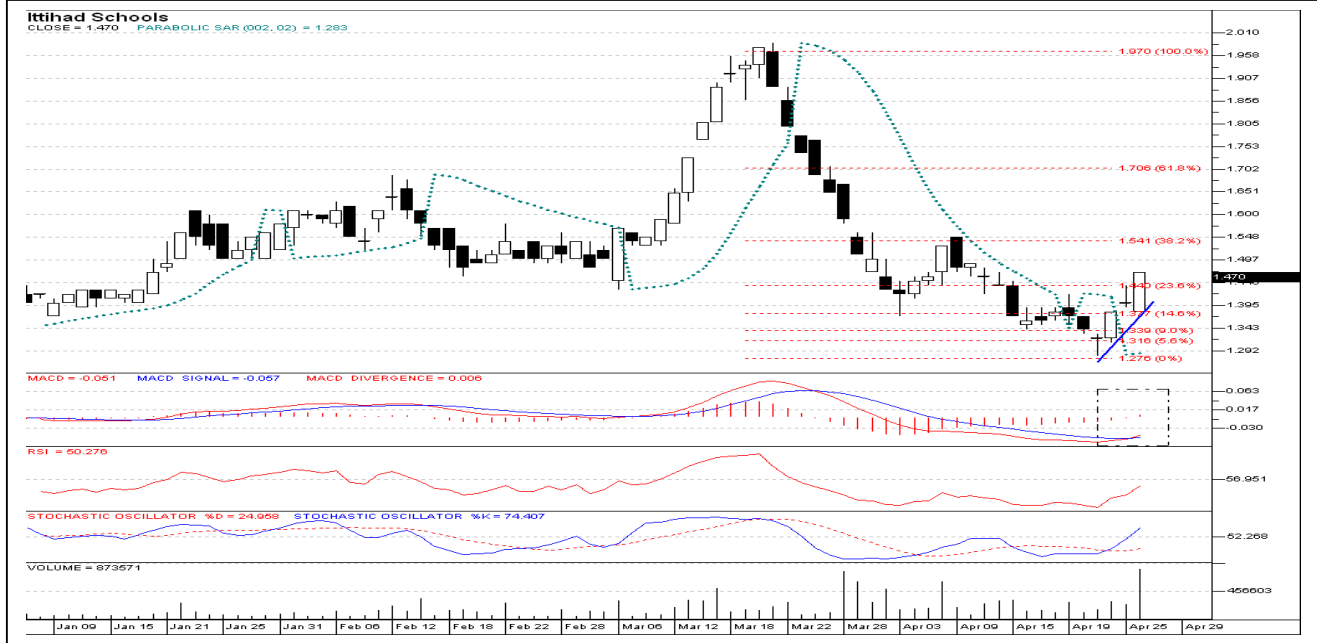
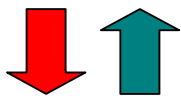


## إغتنام فرصة فنية مدارس الإتحاد (ITSC)

30 نيسان، 2007



المؤشرات الفنية القيادية	
▲	مؤشر القوة النسبية RSI
▲	مؤشر تدفق الأموال MFI
▲	المذبذب العشوائي SO
%100	%K (آخر أسبوع)
%27	%K (منذ بداية العام)
▲	منحنى التوقف والانعكاس SAR
▲	تلاقي وانفراج المتوسطات MACD
▲	مؤشر توازن الحجم OBV
▶◀	مؤشر معدل التغيير ROC



المؤشرات الفنية التعزيزية	
▲	المتوسط المتحرك البسيط - 5 أيام
▼	المتوسط المتحرك البسيط - 15 يوم
▼	المتوسط المتحرك البسيط - 25 يوم
▼	المتوسط المتحرك البسيط - 50 يوم
▲	تقاطعات MACD مع خط الصفر

### التحليل الفني:

يتضح جليا بأن سعر سهم مدارس الإتحاد قد أخذ منحى الارتداد الإيجابي بقوة خلال الأسبوع الماضي، وذلك بعد ملامسته لأدنى مستوى له عند 1.28 دينار ضمن نطاق فترة الستة اشهر المنقضية. هذا ويذكر بأن السهم قد سجل خلال الأسبوع الماضي مكاسب سعرية ملحوظة وبنسبة تقارب 15%.

وعلى صعيد الأداء الفني للسهم، ترجح معظم المؤشرات والدلالات الفنية الصادرة مؤخرا من احتمالية تقدم سعر السهم ليصل إلى مستوى المقاومة الأول والمقدر حول مستوى 1.55 دينار، حيث بدأ مؤشر القوة النسبية (RSI) بأخذ نهج الصعود وليلد على تفوق الزخم الإيجابي وتراجع حدة الهبوط، فيما بدأت أيضا الفجوة البيئية للمتوسطات المتحركة الممثلة لمؤشر تلاقي وانفراج المتوسطات المتحركة (MACD) بالانخسار التدريجي، إضافة إلى تمكن المؤشر من تخطي عتبة الخط المركزي. علاوة على ذلك، نود الإشارة أيضا إلى أن المذبذب العشوائي (SO) يوحي باستمرار صعود سعر السهم نظرا لتمكن خط %K من اختراق خط %D (مما يعكس ارتداد منحنى السعر عن أدنى مستوياته ويشكل تدريجي مستهدفا مستويات أعلى خلال الفترة القادمة).

1.36	المتوسط المتحرك البسيط - 5 أيام
1.41	المتوسط المتحرك البسيط - 15 يوم
1.48	المتوسط المتحرك البسيط - 25 يوم

▲	الاتجاه السائد خلال آخر أسبوع
1.47	أعلى سعر خلال آخر أسبوع
1.28	أدنى سعر خلال آخر أسبوع
1.37	معدل السعر خلال آخر أسبوع
1.38	السعر المحوري خلال آخر أسبوع

▶◀	الاتجاه السائد منذ بداية العام
1.99	أعلى سعر منذ بداية العام
1.28	أدنى سعر منذ بداية العام
1.56	السعر المحوري منذ بداية العام

1.44	مستوى الدعم الأول
1.55	مستوى المقاومة الأول

1.47	أفضل توصية شراء عند سعر
>1.54	النطاق السعري المستهدف - خلال يومين
<1.40	وقف الخسائر عند مستوى

السعر المحوري (TP): (أعلى سعر + أدنى سعر + الإغلاق) / 3  
MACD: تلاقي وانفراج المتوسطات المتحركة

%K: نسبة البعد عن أدنى مستوى  
>: ما يفوق  
SAR: التوقف والانعكاس

▲: دلالة على الصعود  
▼: دلالة على الهبوط  
▶◀: دلالة على عدم التأكد (حالة عدم اليقين)

### ملاحظة هامة:

إن المعلومات المالية وبيانات التداول المتضمنة في هذا الموجز قد تم الحصول عليها من مصادر يعتقد البنك الأهلي الأردني أنها موثوقة في كافة الجوانب الجوهرية ولكن البنك الأهلي الأردني لا يضمن دقة وعدالة واكتمال تلك المعلومات والبيانات، ولا يحق لأي قارئ أن يحمل البنك أو مصادر جمع المعلومات أي مسؤولية مهما كان نوعها في حال وجود أخطاء أو حذف لمعلومات تتعلق بالختم أو كيفية تقديمها، بغض النظر عن سبب أو مصدر هذه الأخطاء أو إغفال المعلومات. إن هذا التقرير لا يعتبر دعوة لشراء أو بيع الأسهم المدرجة لدى بورصة عمان. وعلى القارئ أن لا يتخذ أي قرار استثماري بالاعتماد فقط على المعلومات الواردة في هذا التقرير ويجب عليه مراجعة مستشاره المالي قبل الاستثمار. كما ويجب أن يعلم القارئ بأن التحليل الفني المتضمن في هذا التقرير قد لا يناسب المتعاملين في نفس يوم التداول، ويعزى ذلك إلى أن أسعار الإغلاق تشكل أساس التحليل الفني وليس الأسعار اللحظية أو الأسعار المعلنة خلال الفترة. إن هذا التقرير هو من حقوق البنك الأهلي الأردني ولا يجوز نسخه أو نشره أو إعادة توزيعه جزئيا أو كليا بأي شكل أو أسلوب آخر بدون موافقة خطية واضحة من قبل البنك الأهلي الأردني.