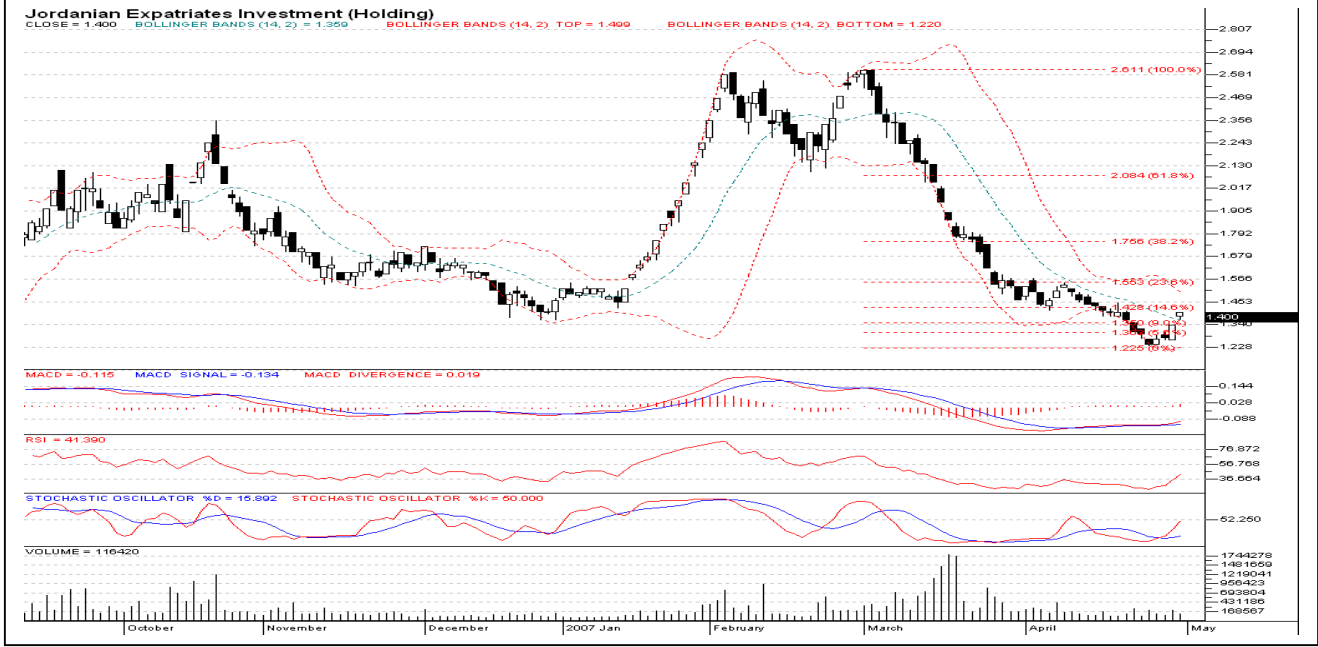


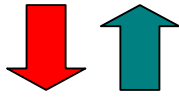
إغتنام فرصة فنية

1 أيار، 2007

الاستثمارية القابضة للمغتربين الاردنيين (JEIH)



المؤشرات الفنية القيادية	
▲	مؤشر القوة النسبية RSI
▶◀	مؤشر تدفق الأموال MFI
▲	المذبذب العشوائي SO
%100	%K (آخر أسبوع)
8%	%K (منذ بداية العام)
▼	منحنى التوقف والانعكاس SAR
▲	تلاقي وانفراج المتوسطات MACD
▼	مؤشر توازن الحجم OBV
▲	مؤشر معدل التغيير ROC



المؤشرات الفنية التعزيزية	
▲	المتوسط المتحرك البسيط - 5 أيام
▼	المتوسط المتحرك البسيط - 15 يوم
▼	المتوسط المتحرك البسيط - 25 يوم
▼	المتوسط المتحرك البسيط - 50 يوم
▲	تقاطعات MACD مع خط الصفر

التحليل الفني:

لقد تمكنت الشركة الاستثمارية القابضة بلا شك من إحراز تقدم ملحوظ على صعيد مركزها المالي وأدائها الاستثماري، وقد تزامن ذلك مع هبوط سعر سهمها بشكل حاد ليقتطن خلال الفترة الأخيرة الماضية عند أدنى مستوياته وليرتد مؤخرا بشكل إيجابي إلى مستوى 1.40 دينار، والذي لا يزال يعتبر ضمن أدنى قناة سعرية للسهم منذ تشرين الأول من عام 2006. وفي جميع الأحوال، ينكر بأن سهم الشركة قد سجل أدنى مستوى له ضمن نطاق زمني يمتد لفترة ستة أشهر قبل أن تعلن الشركة عن نتائجها الفصلية والتي أظهرت تقلص خسائر الشركة خلال الربع الأول من العام الحالي بما قيمته 2 مليون دينار، وبذلك يكون صافي ربح السهم الواحد الربعي قد بلغ -0.0075 دينار مقارنة مع 0.185 دينار خلال الربع الأول من عام 2006.

وقد جاء هذا التحسن متوافقا مع جاذبية السهم على الصعيد الفني، حيث رجح كل من مؤشر القوة النسبية (RSI) و مؤشر تلاقي وانفراج المتوسطات المتحركة (MACD) والمذبذب العشوائي (SO) من احتمالية مواصلة الصعود خلال الفترة قصيرة الأجل القادمة

1.31	المتوسط المتحرك البسيط - 5 أيام
1.37	المتوسط المتحرك البسيط - 15 يوم
1.42	المتوسط المتحرك البسيط - 25 يوم

▲	الاتجاه السائد خلال آخر أسبوع
1.34	أعلى سعر خلال آخر أسبوع
1.23	أدنى سعر خلال آخر أسبوع
1.29	معدل السعر خلال آخر أسبوع
1.32	السعر المحوري خلال آخر أسبوع

▶◀	الاتجاه السائد منذ بداية العام
2.61	أعلى سعر منذ بداية العام
1.23	أدنى سعر منذ بداية العام
1.75	السعر المحوري منذ بداية العام

1.43	مستوى الدعم الأول
1.55	مستوى المقاومة الأول

1.40	أفضل توصية شراء عند سعر
>1.55	النطاق السعري المستهدف - خلال ثلاث أيام
1.35<	وقف الخسائر عند مستوى

السعر المحوري (TP): (أعلى سعر + أدنى سعر + الإغلاق) / 3
MACD: تلاقي وانفراج المتوسطات المتحركة

%K: نسبة البعد عن أدنى مستوى
> ما يفوق
SAR: التوقف والانعكاس

▲: دلالة على الصعود
▼: دلالة على الهبوط
▶◀: دلالة على عدم التأكد (حالة عدم اليقين)

ملاحظة هامة:

إن المعلومات المالية وبيانات التداول المتضمنة في هذا الموجز قد تم الحصول عليها من مصادر يعتقد البنك الأهلي الأردني أنها موثوقة في كافة الجوانب الجوهرية ولكن البنك الأهلي الأردني لا يضمن مدى دقة وعدالة واكتمال تلك المعلومات والبيانات، ولا يحق لأي قارئ أن يحمل البنك أو مصادر جمع المعلومات أي مسؤولية مهما كان نوعها في حال وجود أخطاء أو حذف لمعلومات تتعلق بالخمنه أو كيفية تقديمها، بغض النظر عن سبب أو مصدر هذه الأخطاء أو إغفال المعلومات. إن هذا التقرير لا يعتبر دعوة لشراء أو بيع الأسهم المدرجة لدى بورصة عمان. وعلى القارئ أن لا يتخذ أي قرار استثماري بالاعتماد فقط على المعلومات الواردة في هذا التقرير ويجب عليه مراجعة مستشاره المالي قبل الإستثمار. كما ويجب أن يعلم القارئ بأن التحليل الفني المتضمن في هذا التقرير قد لا يناسب المتعاملين في نفس يوم التداول، ويعزى ذلك إلى أن أسعار الإغلاق تشكل أساس التحليل الفني وليس الأسعار اللحظية أو الأسعار المعلنة خلال الفترة. إن هذا التقرير هو من حقوق البنك الأهلي الأردني ولا يجوز نسخه أو نشره أو إعادة توزيعه جزئيا أو كليا بأي شكل أو أسلوب آخر بدون موافقة خطية واضحة من قبل البنك الأهلي الأردني.