

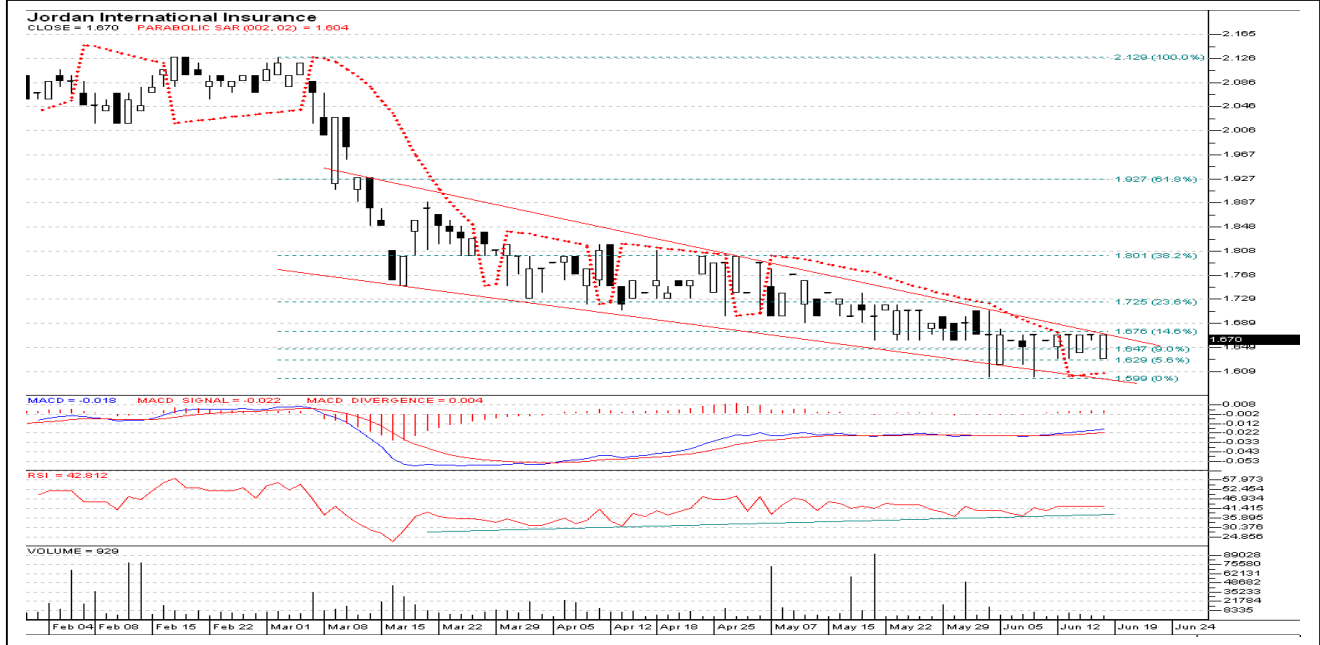
19 حزيران 2007

إغتنام فرصة فنية

النطاق الزمني: قصير الأجل

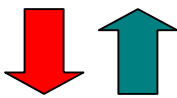
الأردن الدولية للتأمين (JIIC)

مستوى المخاطرة: متوسط



المؤشرات الفنية القيادية

▲	مؤشر القوة النسبية RSI
▲	مؤشر تدفق الأموال MFI
▲	المذبذب العشوائي SO
%100	%K (آخر أسبوع)
%13	%K (منذ بداية العام)
▲	منحنى التوقف والانعكاس SAR
▲	تلاقي وانفراج المتوسطات MACD
▲	مؤشر توازن الحجم OBV
▲	مؤشر معدل التغيير ROC



المؤشرات الفنية التعزيزية

▲	المتوسط المتحرك البسيط - 5 أيام
▲	المتوسط المتحرك البسيط - 15 يوم
▼	المتوسط المتحرك البسيط - 25 يوم
▼	المتوسط المتحرك البسيط - 50 يوم
▲	تقاطعات MACD مع خط الصفر

التحليل الفني:

لا يزال سهم شركة الأردن الدولية للتأمين يمر في مرحلة سيطرة لضغوطات البيع والتي أقلت بظلالها منذ بداية شهر آذار من العام الحالي وبدون مبررات مصالحة، كما يبدو بأن المتداولين لم يعيروا لإداء الشراء المالي أي أهمية على الرغم من تمكن الشركة من تحقيق صافي أرباح خلال الربع الأول من العام بما يعادل حوالي مليون دينار مقارنة مع خسائر بقيمة مليون دينار منيت بها الشركة خلال نفس الفترة من عام 2006، ومما يعزز من عدم وجود أية دوافع جوهريّة وراء تراجع سهم الشركة خلال الفترة الماضية.

وهذا بدوره يجعل من السهم حالياً يترنح ضمن مستويات جاذبة جداً من الناحية الفنية، حيث برزت مؤخراً بوادر الانحراف الإيجابي بين منحنى سعر السهم وكل من مؤشر القوة النسبية (RSI) ومؤشر تلاقي وانفراج المتوسطات المتحركة (MACD)، وعليه، نعتقد بأن تبلور مثل هذه الدلالات الفنية القيادية مؤخراً يرجح من كفة الارتداد الإيجابي للسهم خلال الفترة المقبلة وليعاود امتطاء مساره الصحيح.

واستناداً على إغلاق السهم عند 1.67 دينار كما بتاريخ إعداد هذا الموجز الفني، يكون السهم يتداول عند مكرر ربحية 7.7 مرة، فيما تبلغ نسبة القيمة السوقية إلى القيمة الدفترية للسهم حوالي 1.20 مرة.

1.67	المتوسط المتحرك البسيط - 5 أيام
1.67	المتوسط المتحرك البسيط - 15 يوم
1.69	المتوسط المتحرك البسيط - 25 يوم

▶◀	الاتجاه السائد خلال آخر أسبوع
1.67	أعلى سعر خلال آخر أسبوع
1.60	أدنى سعر خلال آخر أسبوع
1.64	معدل السعر خلال آخر أسبوع
1.65	السعر المحوري خلال آخر أسبوع

▼	الاتجاه السائد منذ بداية العام
2.15	أعلى سعر منذ بداية العام
1.60	أدنى سعر منذ بداية العام
1.81	السعر المحوري منذ بداية العام

1.72	مستوى الدعم الأول
1.80	مستوى المقاومة الأول

1.60	أفضل توصية شراء عند سعر
>1.90	المستوى المستهدف الأول - خلال أسبوع
>2.10	المستوى المستهدف الثاني - خلال أسبوعين
<1.59	وقف الخسائر عند مستوى

السعر المحوري (TP): (أعلى سعر + أدنى سعر + الإغلاق) / 3
MACD: تلاقي وانفراج المتوسطات المتحركة

%K: نسبة البعد عن أدنى مستوى
>: ما يفوق
SAR: التوقف والانعكاس

▲: دلالة على الصعود
▼: دلالة على الهبوط
▶◀: دلالة على عدم التأكد (حالة عدم اليقين)

ملاحظة هامة:

إن المعلومات المالية وبيانات التداول المتضمنة في هذا الموجز قد تم الحصول عليها من مصادر يعتقد البنك الأهلي الأردني أنها موثوقة في كافة الجوانب الجوهرية ولكن البنك الأهلي الأردني لا يضمن دقة وعدالة واكتمال تلك المعلومات والبيانات، ولا يحق لأي قارئ أن يحمل البنك أو مصادر جمع المعلومات أي مسؤولية مهما كان نوعها في حال وجود أخطاء أو حذف لمعلومات تتعلق بالختمنة أو كيفية تقديمها، بغض النظر عن سبب أو مصدر هذه الأخطاء أو إغفال المعلومات. إن هذا التقرير لا يعتبر دعوة لشراء أو بيع الأسهم المدرجة لدى بورصة عمان. وعلى القارئ أن لا يتخذ أي قرار استثماري بالاعتماد فقط على المعلومات الواردة في هذا التقرير ويجب عليه مراجعة مستشاره المالي قبل الإستثمار. كما ويجب أن يعلم القارئ بأن التحليل الفني المتضمن في هذا التقرير قد لا يناسب المتعاملين في نفس يوم التداول، ويعزى ذلك إلى أن أسعار الإغلاق تشكل أساس التحليل الفني وليس الأسعار اللحظية أو الأسعار المعلنة خلال الفترة. إن هذا التقرير هو من حقوق البنك الأهلي الأردني ولا يجوز نسخه أو نشره أو إعادة توزيعه جزئياً أو كلياً بأي شكل أو أسلوب آخر بدون موافقة خطية واضحة من قبل البنك الأهلي الأردني.