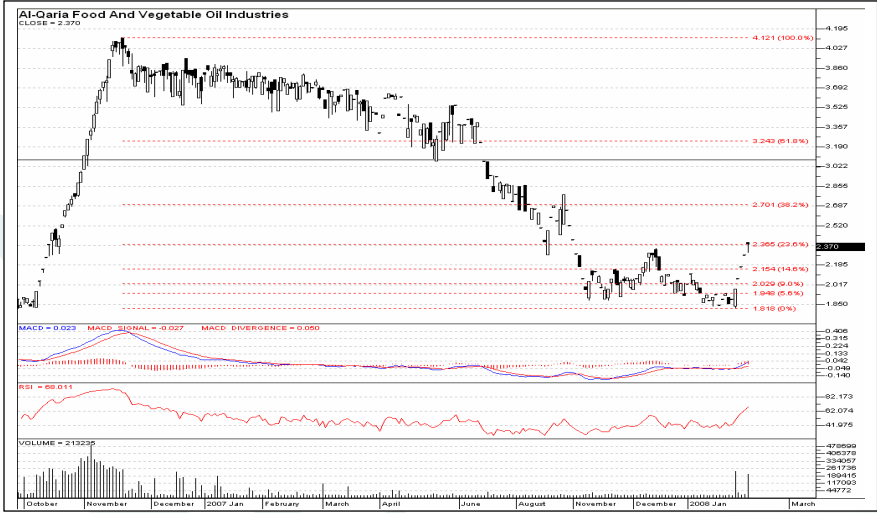


شركة القرية للصناعات الغذائية والزيت النباتية (UCVO)

مستوى المخاطرة: متوسط

المدى الزمني: قصير



التحليل الفني:

من خلال متابعة سهم الشركة خلال جلسات التداول القليلة الماضية، ولحظ الارتفاع المتتابع والقنوات المعرّبة المتتالية التي حققتها السهم مسجلاً تلك القفزات ارتفاعاً في القيمة السوقية تجاوزت نسبة 100% ليستقر عند مستوى 2.37 دينار/سهم. وتحقق الارتفاع سالف الذكر بعد سلسلة من عمليات البيع والتي ضغلت نفرة على اتجاه سعر السهم ليتخذ نزعة هبوطية وخاصة خلال الفترة الزمنية الممتدة من بعد شهر حزيران من العام الماضي 2007 حين انخفض سعر السهم من مستوى 3.4 دينار/سهم إلى 1.88 دينار/سهم وليستقر بذلك ما نسبته 45% من القيمة السوقية للسهم الواحد خلال فترة لم تتجاوز أربعة شهور.

ومن ناحية أخرى، ولحظ الارتفاع في أسعار الزيوت القابلة للاستهلاك البشري والتي من المتوقع أن تنعكس على إيرادات الشركة من المبيعات خاصة كون الشركة تحتضر واحدة من الشركات القيادية في صناعة الزيوت النباتية في السوق المحلي، حيث ساهمت تلك المعطيات بتعزيز الشراء على سهم الشركة ليحقق الارتفاعات المتتالية التي شهدها السهم في الفترة الأخيرة.

إضافة إلى ذلك، فإن سقالة الفكر، يلاحظ بان جميع مؤشرات التحليل الفني المعروضة تشير إلى وجود عدة فرص لارتفاع سعر السهم للفترة الحالية والفترة القادمة.

كما تشير المؤشرات الفنية أيضاً إلى توقع وجود فرصة للمضاربة على سعر السهم وبالتزامن مع إعلان الشركة عن نتائجها المالية السنوية لنهاية العام الماضي 2007

المؤشرات الفنية القيادية	
▲	مؤشر القوة النسبية
▲	مؤشر تندق الأموال- MFI
▲	المذبذب العشوائي- SO
▲	K% (آخر 5 أيام)
98%	K% (منذ بداية العام)
▼	منحني التوقف والانعكاس SAR
▲	تلاقي واتقارح المؤسّمات MACD
▲	مؤشر توازن الحجم OBV
▲	مؤشر معدل التغير ROC



المؤشرات الفنية التمييزية	
▲	المتوسط المتحرك البسيط - 5 أيام
▶▶▶	المتوسط المتحرك البسيط - 15 يوم
▶▶▶▶	المتوسط المتحرك البسيط - 25 يوم
▶▶▶▶▶	المتوسط المتحرك البسيط - 50 يوم
▼	تقاطعات MACD مع خط المسطر

2.17	المتوسط المتحرك البسيط- 5 أيام
1.99	المتوسط المتحرك البسيط- 15 يوماً
2.00	المتوسط المتحرك البسيط- 25 يوماً

▲	اتجاه سعر السهم- آخر 5 أيام
2.38	أعلى سعر خلال آخر 5 أيام
1.81	أدنى سعر خلال آخر 5 أيام
2.10	معدل السعر آخر 5 أيام
2.18	السعر المحجور آخر 5 أيام

▲	الاتجاه السائد منذ بداية العام
2.38	أعلى سعر منذ بداية العام
1.81	أدنى سعر منذ بداية العام
2.18	السعر المحجور منذ بداية العام

2.27	مستوى الدعم الأول
2.70	حاجز المقارمة الأول

2.27	أفضل مستوى شراء عند سعر
>2.70	المستوى المستهدف الأول- خلال اسبوع
<2.15	وقف المضارب عند مستوى

▲: دلالة على السعور
▼: دلالة على الهبوط
▶▶▶▶▶: دلالة على عدم التاك (حالة عدم اليقين)

▲K: نسبة الجعد عن أدنى مستوى
▼K: نسبة الجعد عن أعلى مستوى
▶▶▶▶▶: جرد يائوس
▶▶▶▶▶: SAR، التوقف والانعكاس

توية: يرجى العلم بان البنك الأهلي الأردني لا يمتلك كما بتاريخ إعداد هذا التقرير أية أسهم في رأسمال شركة القرية للصناعات الغذائية والزيت النباتية (UCVO).

ملاحظة هامة:

إن المعلومات المالية وبيانات التداول المتضمنة في هذا الموجز قد تم الحصول عليها من مصادر يعتقد البنك الأهلي الأردني أنها موثوقة في كافة الجوانب الجوهرية ولكن البنك الأهلي الأردني لا يضمن مدى دقة وعدالة واكتمال تلك المعلومات والبيانات، ولا يحق لأي قارئ أن يحمل البنك أو مصادر جمع المعلومات أي مسؤولية مهما كان نوعها في حال وجود أخطاء أو حذف لمعلومات تتعلق بالخدمة أو كيفية تقديمها، بغض النظر عن سبب أو مصدر هذه الأخطاء أو إغفال المعلومات. إن هذا التقرير لا يعتبر دعوة لشراء أو بيع الأسهم المدرجة لدى بورصة عمان. وعلى القارئ أن لا يتخذ أي قرار استثماري بالاعتماد فقط على المعلومات الواردة في هذا التقرير ويجب عليه مراجعة مستشاره المالي قبل الاستثمار. كما ويجب أن يعلم القارئ بأن التحليل الفني المتضمن في هذا التقرير قد لا يناسب المتعاملين في نفس يوم التداول، ويعزى ذلك إلى أن أسعار الإغلاق تشكل أساس التحليل الفني وليس الأسعار اللحظية أو الأسعار المعلنة خلال الفترة. إن هذا التقرير هو من حقوق البنك الأهلي الأردني ولا يجوز نسخه أو نشره أو إعادة توزيعه جزئياً أو كلياً بأي شكل أو أسلوب آخر بدون موافقة خطية واضحة من قبل البنك الأهلي الأردني.