

## مجموعة الأهلي للاستثمارات البنكية

## تقرير التحليل الفني والتوجهات الاستثمارية في بورصة عمان

لشهر آذار 2009

يهدف هذا التقرير الى القاء الضوء على الاداء الفني لسوق عمان المالي وكذلك متابعة التوجهات الاستثمارية وتطوراتها بحسب تداولات الفئات المختلفة المشاركة في بورصة عمان بحسب الجنسية.

## مجموعة الأهلي للاستثمارات البنكية

باسل خريشة

[Baselk@ahlibank.com.jo](mailto:Baselk@ahlibank.com.jo)

البريد الإلكتروني:

هاتف: 5689861/2 / 5689857

## وحدة الابحاث و التحليل المالي

ربيع البطاينة

[Researchunit@ahlibank.com.jo](mailto:Researchunit@ahlibank.com.jo)

البريد الإلكتروني:

هاتف: 5689854

مراد حجازين

[Murad.hjazeen@ahlibank.com.jo](mailto:Murad.hjazeen@ahlibank.com.jo)

البريد الإلكتروني:

مالية الشركات

[Mhejab@ahlibank.com.jo](mailto:Mhejab@ahlibank.com.jo)

البريد الإلكتروني :

شركة الأهلي للوساطة المالية

[Brokerage@ahlibank.com.jo](mailto:Brokerage@ahlibank.com.jo)

البريد الإلكتروني :

1 نيسان 2009

بورصة عمان

تقرير دوري عن أداء السوق المالي

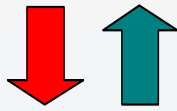
### التحليل الفني

مؤشر تدفق الأموال: MFI  
المؤشر المتوسط المتحرك البسيط: SMA

مؤشر القوة النسبية: RSI  
تلاقي وانفراج المتوسطات: MACD

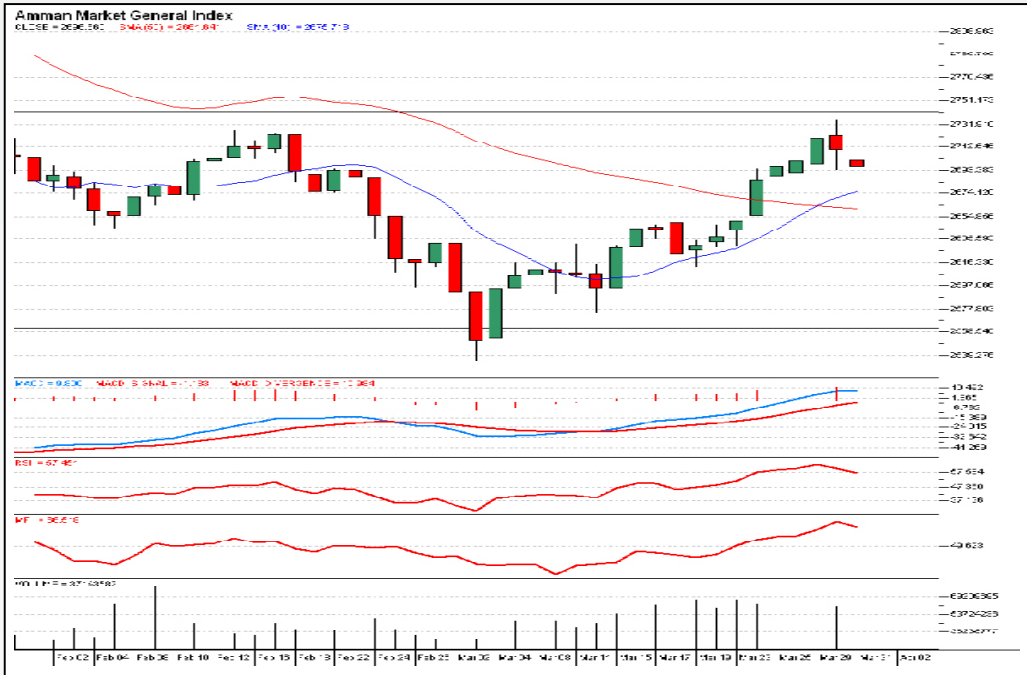
▲ ارتفاع  
▼ انخفاض  
◀▶ لا تغير

المؤشرات الفنية القيادية	
▲	RSI
▲	MACD
▲	MACD Signal Line
▲	MACD Divergence
▲	MFI



المؤشرات الفنية التعزيزية	
▲	SMA - 5 days
▼	SMA - 10 days
▼	SMA - 20 days
▼	SMA - 50 days

إن التغيرات في المؤشرات أعلاه تمت بناءً على قراءة المؤشرات كما بتاريخ 31 آذار من العام 2009 مقارنة مع تاريخ 26 شباط من العام نفسه.



### الجانب الفني لأداء بورصة عمان

بقيت التذبذبات لتداولات بورصة عمان ضمن نطاقات محدودة خلال شهر آذار الماضي مع بقاء حركة المؤشر العام رهن التنقل ضمن مستويات ضيقة لتعبر عن حالة من الاستقرار النسبي بعد ان كان تفاعل المستثمرين مع نتائج الشركات المالية للعام 2008 محدوداً الى حد كبير. فقد اقتضت حركة المؤشر العام على التنقل ضمن قناة سعريه تراوحت بين مستوى 2550 نقطة ولغاية 2750 نقطة منذ منتصف شهر كانون الثاني الماضي بعد ان سيطرت سلسلة من الاضطرابات على بورصة عمان خلال الربع الأخير من العام الماضي 2008. تحديداً، فقد تمكن المؤشر العام من الارتفاع خلال 12 جلسة تداول في شهر آذار من أصل إجمالي عدد جلسات تداول الشهر والبالغة 21 جلسة، لتكون 57% من اغلاقات المؤشر خلال الشهر في المنطقة الخضراء، متقدماً بنسبة 3.5% ليغلق عند مستوى 2708 نقطة.

وبذلك فان المؤشر العام قد استمر باتخاذ نهج الحركة الافقية في وقت باتت فيه المؤشرات الفنية القيادية تكتسب قوة اندفاعية كبيرة وعلى نحو سريع. وبالأخص، فقد سجل مؤشر القوة النسبية RSI مستوى 60.5 في الجلسة الأخيرة من عمر شهر آذار، مسجلاً أعلى مستوى في 8 أشهر، بينما تحرك مؤشر MACD ليرتفع فوق خط " الصفر " معلناً بذلك ابتعاده عن منطقة " المغالاة في البيع " والتي لازمتها منذ شهر تموز من عام 2008. أما بخصوص تحركات المؤشر في الفترة القادمة، فما تزال النظرة العامة لحركة المؤشر سلبية على المدى القصير طالما بقي حاجز المقاومة حول مستوى 2750 نقطة حيز التأثير، خصوصاً بعد ان اصبحت عمليات تحقيق الأرباح أكثر جاذبية، بينما تنجح الأنظار صوب مستوى الدعم المبدئي حول مستوى 2630 نقطة. وفي الجهة المقابلة وبمنظرة أكثر تفافلاً، فان أية محاولة للمؤشر العام في الإغلاق فوق مستوى 2750 نقطة، سيكون بمثابة تحول النظرة العامة لحركة المؤشر العام لتصبح محايدة في ظل بقاء المؤشر العام حبيساً للحركة الأفقية. وبالرغم من ذلك، فان ثبات المؤشر العام فوق هذا المستوى ضرورية من اجل حصول ارتداد اقوى عكس الاتجاه السائد، والذي يتطلب ديمومة لتحركات المؤشر ضمن قناة يكون حدها الأدنى لا يقل عن مستوى 2750 نقطة.

ومن ناحية أخرى، فان تشكل القنوات السعريه قد بات أكثر وضوحاً في بورصة عمان خلال الشهور الثلاثة الأخيرة، بحيث تتحول مستويات الدعم - وفي عدة حالات - إلى حواجز مقاومة بعد ان يتم اختراقها، مما يزيد من أهلية ومصداقية التوقيت في عمليات جني أرباح في كل مرة يقترب فيها المؤشر العام من اختبار أي حاجز للمقاومة.

1 نيسان 2009

بورصة عمان

تقرير دوري عن أداء السوق المالي

### التوجهات الاستثمارية

التوجهات الاستثمارية بحسب الجنسية (آذار) 2009						
الجنسية	بيع		شراء		صافي التعاملات/ دينار أردني (القيمة السوقية)	
	عدد الأسهم	القيمة السوقية / دينار أردني	عدد الأسهم	القيمة السوقية / دينار أردني		
قطاع البنوك						
الأردنيين	7,185,651	32,024,427	7,406,217	34,922,246	2,897,818	▲
العرب	2,076,939	12,496,741	2,735,243	16,567,265	4,070,524	▲
الأجانب	1,722,914	11,490,126	844,044	4,521,784	-6,968,342	▼
قطاع البنوك	10,985,504	56,011,296	10,985,504	56,011,296		
قطاع التأمين						
الأردنيين	16,406,776	58,080,531	20,063,328	60,004,253	1,923,722	▲
العرب	13,806,134	43,764,641	10,151,182	41,843,816	-1,920,825	▼
الأجانب	19,600	49,366	18,000	46,470	-2,897	▼
قطاع التأمين	30,232,510	101,894,539	30,232,510	101,894,539		
قطاع الخدمات						
الأردنيين	487,584,437	652,778,878	483,060,802	647,953,183	-4,825,696	▼
العرب	103,622,763	197,207,003	106,580,073	201,545,254	4,338,251	▲
الأجانب	3,065,051	6,241,310	4,631,376	6,728,754	487,444	▲
قطاع الخدمات	594,272,251	856,227,192	594,272,251	856,227,192		
قطاع الصناعة						
الأردنيين	487,584,437	652,778,878	483,060,802	647,953,183	-4,825,696	▼
العرب	103,622,763	197,207,003	106,580,073	201,545,254	4,338,251	▲
الأجانب	3,065,051	6,241,310	4,631,376	6,728,754	487,444	▲
قطاع الصناعة	594,272,251	856,227,192	594,272,251	856,227,192		
جميع القطاعات						
الأردنيين	554,642,261	872,947,788	552,356,447	866,763,535	-6,184,253	▼
العرب	126,062,945	275,840,931	127,578,036	286,820,709	10,979,778	▲
الأجانب	6,160,138	22,181,915	6,930,861	17,386,389	-4,795,526	▼
مجموع القطاعات	686,865,344	1,170,970,634	686,865,344	1,170,970,634		

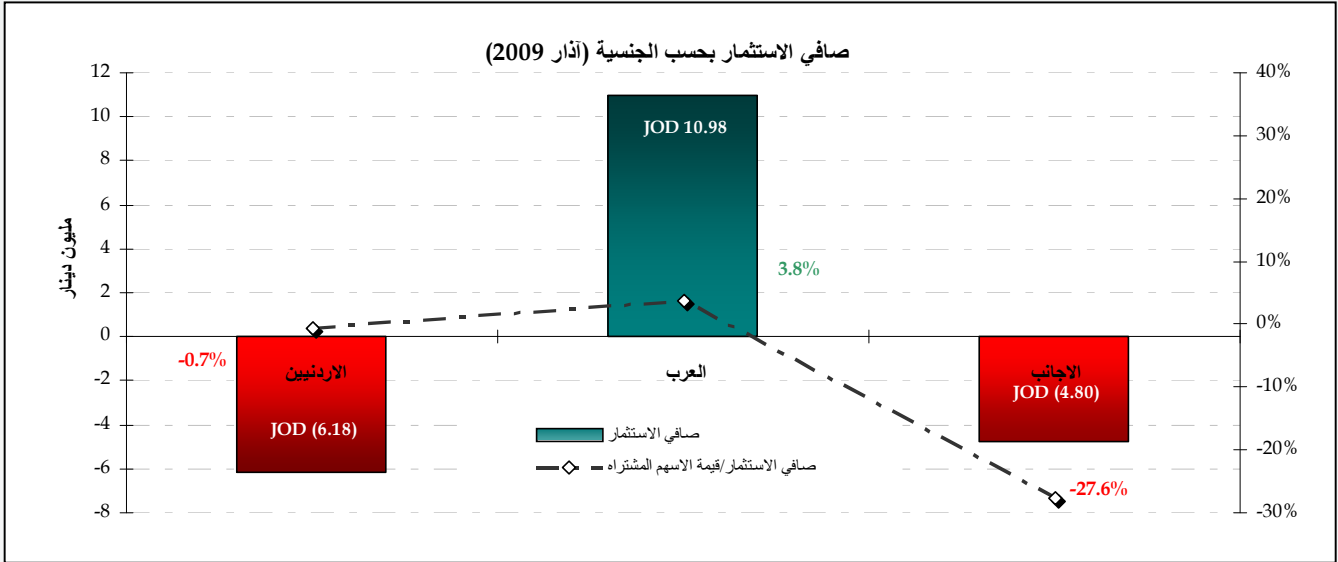
#### ملخص التوجهات الاستثمارية في بورصة عمان خلال آذار من عام 2009 بحسب بيانات مركز ايداع الاوراق المالية :

- بلغت قيمة صافي الاستثمار لفئة المستثمرين الاردنيين خلال شهر آذار من عام 2009 ما قيمته 6.18 مليون دينار لصالح البيع، فيما بلغ صافي الاستثمارات لفئة العرب ما قيمته 10.97 مليون لصالح الشراء بينما بلغ صافي الاستثمار لفئة المستثمرين الاجانب ما قيمته 4.79 مليون دينار لصالح البيع خلال ذات الفترة.
- حصلت قيمة تداولات الاردنيين في بورصة عمان على اعلى مشاركة بنسبة 74.29% من اجمالي قيمة تداولات البورصة خلال شهر آذار من عام 2009 في حين سجلت مساهمات كل من فئة العرب والاجانب ما نسبته 24.03% و 1.69% خلال نفس الفترة وعلى التوالي.
- عند احتساب قيمة صافي الاستثمار كنسبة الى قيمة المشتريات من الاسهم، فقد تغلبت قيمة بيوعات فئة المستثمرين الاردنيين والاجانب على قيمة مشترياتهم من الاسهم بنسبة 0.71% و 27.58% خلال شهر آذار على التوالي، فيما احتفظت فئة المستثمرين العرب على ما نسبته 3.83% من قيمة الاسهم المشتره خلال ذات الفترة.

1 نيسان 2009

بورصة عمان

تقرير دوري عن أداء السوق المالي



### تحليل التوجهات الاستثمارية لفئات المستثمرين في بورصة عمان خلال شهر آذار من عام 2009

نود الإشارة الى ان تحليل التوجهات الاستثمارية في اطار بورصة عمان والتي تناولها هذا التقرير تمت بناءً على التوجهات لدى الفئات الاستثمارية الرئيسية والتي تتضمن فئات المستثمرين الاردنيين و العرب وكذلك الاجانب.

ساهمت فئة المتداولين الاردنيين بما نسبته 74.29% من اجمالي قيمة التداول خلال شهر تشرين الثاني الماضي بحيث كانت هذه النسبة حول معدلها العام خلال الشهرين الماضيين، مقارنة بحوالي 24.03% وما نسبته 1.69% هي مساهمات للمتاملين العرب والاجانب، على التوالي وفيما يتعلق بحجم صافي الاستثمار وفقا لكل فئة من جنسيات المتاملين، فقد لوحظ بان صافي الاستثمار الاجنبي قد بلغ مقدارا سالياً حيث سجلت ما مقداره 4.79 مليون دينار لصالح البيع حيث وصلت قيمة الاسهم المشتراه من قبلهم خلال شهر آذار حوالي 17.38 مليون دينار في وقت وصلت قيمة الاسهم المباعة من قبل ذات الفئة الى 22.18 مليون دينار خلال الفترة عينها. وبعبارة اخرى، فقد تجاوزت قيمة بيوعات الاجانب قيمة مشترياتهم من الاسهم بنسبة 27.58%. وكذلك جاءت تداولات فئة المستثمرين الاردنيين لتعبر عن تجاوز قيمة بيوعاتهم من الاسهم ما نسبته 1.69% من قيمة مشترياتهم من الاسهم خلال شهر آذار حيث هبطت قيمة صافي استثماراتهم الى 6.18 مليون دينار لصالح البيع.

اما المتاملين من فئة العرب، فقد تغلبت قيمة مشترياتهم من الاسهم على قيمة بيوعاتهم من الاسهم بنسبة 3.83% حيث وصلت قيمة الاسهم المشتراه من قبلهم ما قيمته 286.8 مليون دينار في حين وصلت قيمة صافي استثماراتهم الى 10.98 مليون دينار لصالح الشراء خلال شهر آذار. مما يعني ان تداولات فئة المستثمرين الاردنيين لا تزال الى حد كبير تدرج ضمن اطار المضاربات، حيث حصدت فئة المستثمرين الاردنيين على اعلى نسبة مشاركة من حيث اجمالي قيمة التداول فيما تغلبت قيمة بيوعاتهم من الاسهم على قيمة مشترياتهم. هذا وتنطبق هذه الملاحظة على تداولات فئة المستثمرين الاجانب الى حد ما. وفي الجهة المقابلة، فقد فيجوز وصف تداولات فئة المستثمرين العرب بانها اكثر اتزاناً، الامر الذي يعكسه نمو صافي استثماراتهم خلال شهر آذار.

ويبقى هنا ان نذكر بان بند صافي الاستثمار المتعلق بالفئات الاستثمارية الرئيسية في سوق عمان يعبر عن حصيلة صافي الاستثمار نتيجة تداولات الشهر بأكمله بينما لا يعبر عن صافي الاستثمار على نحو يومي او اسبوعي. بناءً على ذلك، فانه قيمة صافي الاستثمار للفئات المختلفة في بورصة عمان قد تتذبذب على مدى جلسات التداول اليومية، ولكن التحليل اعلاه يعتمد كلياً على صافي الاستثمار كما بنهاية الشهر موضع الدراسة.

### ملاحظة هامة:

إن المعلومات المالية وبيانات التداول المتضمنة في هذا التقرير قد تم الحصول عليها من مصادر يعتقد البنك الأهلي الأردني أنها موثوقة في كافة الجوانب الجوهرية ولكن البنك الأهلي الأردني لا يضمن مدى دقة وعدالة واكتمال تلك المعلومات والبيانات، ولا يحق لأي قارئ أن يحمل البنك أو مصادر جمع المعلومات أي مسؤولية مهما كان نوعها في حال وجود أخطاء أو حذف لمعلومات تتعلق بالخدمة أو كيفية تقديمها، بغض النظر عن سبب أو مصدر هذه الأخطاء أو إغفال المعلومات. إن هذا التقرير لا يعتبر دعوة لشراء أو بيع الأسهم المدرجة لدى بورصة عمان. إن الغاية من هذا التقرير هي توفير المعلومات والتحليل المالية الخاصة ببورصة عمان، بالإضافة إلى مساعدة المستثمرين للحصول على المعلومات الداعمة لقراراتهم الاستثمارية التي يرونها مناسبة. على القارئ أن لا يتخذ أي قرار استثماري بالاعتماد فقط على المعلومات الواردة في هذا التقرير ويجب عليه مراجعة مستشاره المالي قبل الاستثمار. كما يجب أن يعلم القارئ بأن التحليل الفني المتضمن في هذا التقرير قد لا يناسب المتعاملين في نفس يوم التداول، ويعزى ذلك إلى أن أسعار الإغلاق تشكل أساس التحليل الفني وليس الأسعار اللحظية أو الأسعار المعلنة خلال الفترة. إن هذا التقرير هو من حقوق البنك الأهلي الأردني ولا يجوز نسخه أو نشره أو إعادة توزيعه جزئياً أو كلياً بأي شكل أو أسلوب آخر بدون موافقة خطية واضحة من قبل البنك الأهلي الأردني

### Technical Analysis:

As shown in the chart above, JCB's stock price hasn't been exempted from the overall downward trend that hit the ASE since the end of June 2019 and up until this day. However, a relatively rare, but strong formation known as "Double Overlap", has been in place since the end of November 2019.

When the stock price is making new lows while some key indicators are climbing in an upward trend, it can be a sign of a double overlap. This is a bullish pattern that indicates a potential reversal in the stock price.

Therefore, the technical analysis of JCB's stock price suggests that the stock price may be in a bullish phase and could potentially reverse its downward trend in the near future.