

مجموعة الأهلي للاستثمارات البنكية

باسل خريشة
البريد الإلكتروني: Baselk@ahlibank.com.jo
هاتف: 5689861/2 / 5689857

دائرة الابحاث و الدراسات

ربيع البطاينة
البريد الإلكتروني: Researchdept@ahlibank.com.jo
هاتف: 5689854

مراد حجازين
البريد الإلكتروني: Murad.hjazeen@ahlibank.com.jo

مالية الشركات
البريد الإلكتروني: Mhejab@ahlibank.com.jo

شركة الأهلي للوساطة المالية
البريد الإلكتروني: Brokerage@ahlibank.com.jo

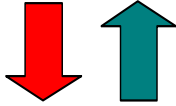
التحليل الفني

MFI: مؤشر تدفق الأموال
SMA: المتوسط المتحرك البسيط

RSI: مؤشر القوة النسبية
MACD: تلاقي وانفراج المتوسطات

▲ ارتفاع
▼ انخفاض
▶▶ لا تغير

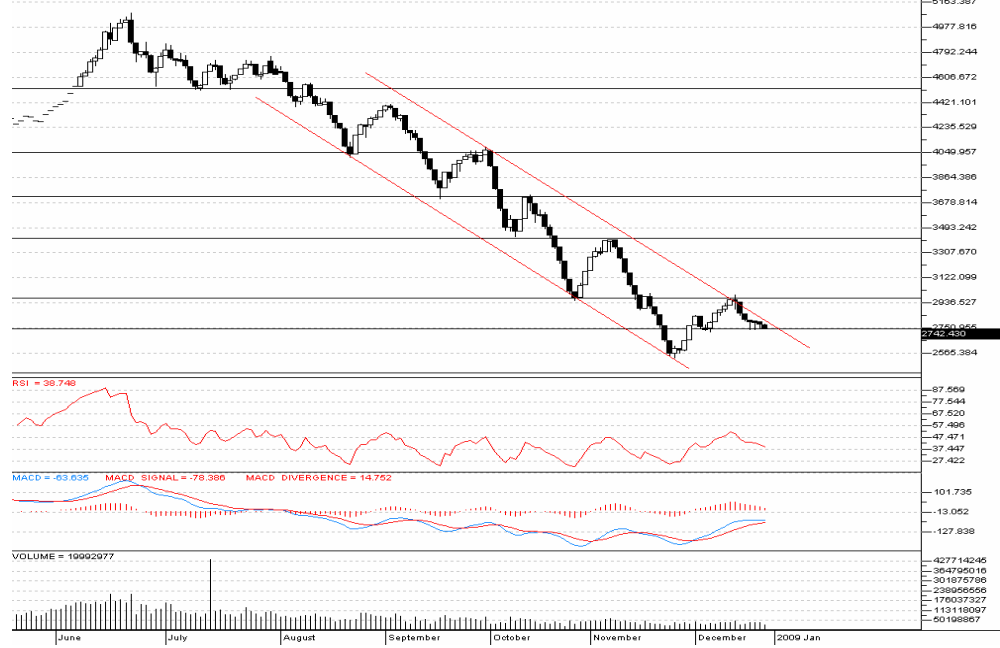
المؤشرات الفنية القيادية	
▲	RSI
▲	MACD
▲	MACD Signal Line
▲	MACD Divergence
▲	MFI



المؤشرات الفنية التعزيزية	
▲	SMA - 5 days
▲	SMA - 10 days
▼	SMA - 20 days
▼	SMA - 50 days

إن التغيرات في المؤشرات أعلاه تمت بناءً على قراءة المؤشرات كما بتاريخ 30 كانون الاول من العام 2008 مقارنة مع تاريخ 30 تشرين الثاني من العام نفسه.

Amman Market General Index
CLOSE = 2742.430



الجانب الفني لأداء بورصة عمان

استمرت تعاملات بورصة عمان بالتراجع بعد عطلة عيد الميلاد مع بقاء حركة المؤشر العام ضمن خطي حدود الاتجاه للنزعة الهبوطية حيث يمكن تقسيم معاملات شهر كانون الاول الى شقين، الاول يتضمن حركة صعودية للمؤشر في الجزء الاول من الشهر بينما طغمت التراجعات على الاسبوعين الأخيرين من تعاملات الشهر بحيث كانت النتيجة النهائية ان تلاشت جميع الأرباح التي تحققت في النصف الاول من شهر كانون الاول لتقترّب قراءة المؤشر العام من مستواها في نهاية شهر تشرين الثاني الماضي. وتدل حركة أداء المؤشر بالشكل الذي اتت عليه خلال الشهور الماضية على صورة نمطية باتت واضحة حسب تحليل تشكل القمم والقيعان "Peaks & Troughs Progression" حيث تعبر هذه الصورة عن نزعة هبوطية متوسطة المدى تتشكل من عدة مراحل في حين تستمر قراءة المؤشر بالانحدار لتشكل نمط "Lower Highs & Lower Lows" والموضح في الرسم البياني اعلاه.

ولكن وبالرغم من هذا، فإن الجلسات الثماني الاخيرة من عمر العام 2008 تشير الى تباطؤ زخم التراجع للحركة الهبوطية الحادة والتي بدأت بالتشكل مطلع شهر آب الماضي. وتعتمد هذه الملاحظة تحديداً على غياب ظهور تراجع حاد في قراءة المؤشر بعد محاولات الأخير اختراق حاجز المقاومة حول مستوى 3000 نقطة، حيث يلاحظ ان المؤشر قد بدأ بالتحرك على نسق موازي للخط الخارجي لاتجاه النزعة الهبوطية والذي يشكل بدوره حاجز مقاومة يمتد على طول خط الاتجاه الهبوطي بدلاً من الانحدار مباشرة متبعداً عنه، في حين يلاحظ بروز حاجز مقاومة مبدئي حول مستوى 2700 نقطة. هذا وتجدر الإشارة ان وجهه النظر هذه والتي تعتبر متفائلة الى حد ما تثير بعض التحفظات التي يجب عدم اغفالها، بحيث ينبغي الانتباه الى قدرة المؤشر اختراق خط النزعة الهبوطية والاستقرار اعلى من مستوى 2800 نقطة لكي يشكل قاعدة لدعم مرحلة بداية ظهور تراجع أو تباطؤ في القوة الدافعة للحركة الهبوطية. وفي هذا السياق، فإن المؤشر العام قد استطاع التغلب على الضغوطات التي تشكلت خصوصاً في الجلسات الاربع الاخيرة من شهر كانون الاول حيث دافع عن مستوى المقاومة حول مستوى 2700 نقطة حيث لامس ادنى مستوى حول 2730 نقطة و 2740 نقطة خلال الجلسات الاربع المذكورة فيما استطاع ان يغلّق اعلى من مستوى 2750 نقطة في جميع هذه الجلسات.

هذا ويتطلب استقرار المؤشر فوق مستوى 2800 نقطة حتى تكون هناك فرصة لتصبح النظرة لحركة اتجاه المؤشر محايدة نوعاً ما، بعدها تكون هناك احتمالية تقدم المؤشر لمواجهة حاجز مقاومة حول مستوى 3000 نقطة. ويعتبر نجاح المؤشر في اختراق هذا الحاجز الأخير نقطة هامة في بروز بوادر تعافي المؤشر العام، في حين تكون النظرة العامة للمؤشر سلبية طالما عدم تمكن المؤشر من اختراق حاجز 3000 نقطة.

ملاحظة هامة:

إن المعلومات المالية وبيانات التداول المتضمنة في هذا التقرير قد تم الحصول عليها من مصادر يعتقد البنك الأهلي الأردني أنها موثوقة في كافة الجوانب الجوهرية ولكن البنك الأهلي الأردني لا يضمن مدى دقة وعدالة واكتمال تلك المعلومات والبيانات، ولا يحق لأي قارئ أن يحمل البنك أو مصادر جمع المعلومات أي مسؤولية مهما كان نوعها في حال وجود أخطاء أو حذف لمعلومات تتعلق بالخدمة أو كيفية تقديمها، بغض النظر عن سبب أو مصدر هذه الأخطاء أو إغفال المعلومات. إن هذا التقرير لا يعتبر دعوة لشراء أو بيع الأسهم المدرجة لدى بورصة عمان . إن الغاية من هذا التقرير هي توفير المعلومات والتحليل المالية الخاصة ببورصة عمان، بالإضافة إلى مساعدة المستثمرين للحصول على المعلومات الداعمة لقراراتهم الاستثمارية التي يرونها مناسبة . على القارئ أن لا يتخذ أي قرار استثماري بالاعتماد فقط على المعلومات الواردة في هذا التقرير ويجب عليه مراجعة مستشاره المالي قبل الاستثمار. كما ويجب أن يعلم القارئ بأن التحليل الفني المتضمن في هذا التقرير قد لا يناسب المتعاملين في نفس يوم التداول، ويعزى ذلك إلى أن أسعار الإغلاق تشكل أساس التحليل الفني وليس الأسعار اللحظية أو الأسعار المعلنة خلال الفترة. إن هذا التقرير هو من حقوق البنك الأهلي الأردني ولا يجوز نسخه أو نشره أو إعادة توزيعه جزئياً أو كلياً بأي شكل أو أسلوب آخر بدون موافقة خطية واضحة من قبل البنك الأهلي الأردني